



Des idées de visites pour occuper vos jeunes enfants !

# EN VADROUILLE AVEC LES ENFANTS

(0 - 6 ans)



PAYS DE SAINT GILLES  
CROIX DE VIE  
TOURISME





# Pays de Saint Gilles

## Croix de Vie



### Saint Gilles Croix de Vie

A partir de 0 an

A partir de 1 an

A partir de 2 ans

A partir de 3 ans

A partir de 4 ans

A partir de 5 ans

A partir de 6 ans



#### Mini - Golf

Rue du Parc - 07 83 73 87 06

*A partir de 5 ans*

- Mini Golf Le Petit Bois (18 trous)
- Sans réservation
- Extérieur



#### Escale Pêche

53 Quai Marcel Bernard - 02 28 17 79 88

*A partir de 6 ans*

- Ce lieu de découverte unique vous transporte dans un voyage mêlant témoignages et expérimentations.
- Réservation obligatoire
- Intérieur



#### Petit train touristique

Quai des Greniers - 02 51 54 54 04

- Montez à bord du petit train de Saint Gilles Croix de Vie pour profiter d'une balade commentée sur la corniche vendéenne.
- Réservation obligatoire
- Extérieur



#### Les P'tits Mousses

Avenue de la Cour St Laud - 06 84 92 89 97

*A partir de 0 an*

- Le commandant c'est vous ! Larguez les amarres à bord d'un mini bateau de pêche, de croisière Brittany Ferries, des pompiers, de la police ou des sauveteurs en mer.
- Sans réservation.
- Extérieur



### Saint Hilaire de Riez



#### Feeling Forest

Avenue de la Parée Préneau - 06 26 43 15 21

*A partir de 3 ans*

- De multiples parcours accrobranche différents pour tous les niveaux.
- Sans réservation
- Extérieur



#### Petit train touristique

Avenue de la Pège - 02 51 54 54 04

- Embarquez à bord du petit train pour découvrir Saint Hilaire de Riez et ses alentours.
- Réservation obligatoire
- Extérieur



#### Pop Corn Labyrinthe

D38B, chemin en face du Leclerc drive, côté marais salants - 07 67 16 80 61

- En famille ou entre amis, venez vivre 1h30 d'aventure au cœur de la nature du "Pop Corn Labyrinthe".
- Sans réservation
- Extérieur



#### Dino's Park

63 avenue de la Faye - 02 51 60 18 57

- Parcours instructif et pédagogique sur le thème des dinosaures et de la préhistoire, à l'ombre des pins.
- Sans réservation
- Extérieur

## Youpla'land

17 Chemin de la Conge - 07 83 16 13 35

*A partir de 0 an*

- Parc de jeux pour enfants de 0 à 14 ans. Espaces de jeux pour les tous-petits 0-3 ans..
- Sans réservation
- Extérieur

## Beau land Park

Avenue des Becs

*A partir de 1 an*

- Bienvenue au Royaume de l'amusement avec un choix des plus belles attractions foraines sélectionnées pour votre plus grand plaisir. (juillet/août)
- Sans réservation
- Extérieur

## Parc de la Pège

75, Avenue de la Pège - 02 51 54 07 09

*A partir de 1 an*

- Mini-Golf, manège enfantin, mini karting enfantin, salle de jeux, vidéos games, restauration rapide (sucré, salé), glaces.
- Sans réservation
- Extérieur

## Atlantic Toboggan

42 avenue des Becs - 02 51 58 05 37

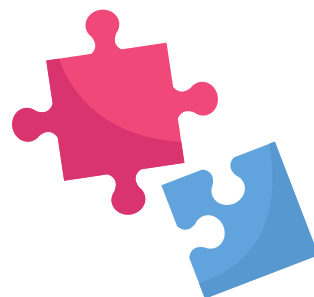
*A partir de 1 an*

- Venez découvrir les 6 toboggans aquatiques aux sensations fortes, la rivière à bouée sauvage, piscine à vagues, parcours aquatiques pour enfants et toboggans. Piscines pour petits et grands.
- Sans réservation
- Extérieur

## Multiplex Aquatique

4 rue du Guitton - 02 51 55 10 46

- Toute l'année, « le Multiplexe du Pays de Saint Gilles » accueille petits et grands pour un plein d'activités aquatiques et de détente
- Sans réservation
- Extérieur / Intérieur



# Commequiers

## Le relais des ânes

Le Villeneuve - 07 61 45 04 74

- Balades à dos d'ânes + jeux + diplôme du petit ânier visite libre des "petits" animaux - fiches pédago + questionnaire pour enfants, château gonflable, jeu de brouettes, taureau mécanique, mini jeep, quad électrique etc
- Extérieur

## Vélo - Rail

Route de Saint Gilles - 02 51 54 79 99

*A partir de 1 an*

- Partez pour une promenade à la campagne, en famille ou entre amis, en roulant sur 10 km de rails d'une ancienne voie ferrée
- Réservation obligatoire
- Extérieur

## **Bretignolles sur mer**

### **Les écuries de la Sauzaie**

174 Rue de la Grande Sauzaie - 02 51 33 80 80

**A partir de 1 an**

- Balades dans les dunes 1h adaptées à tous les niveaux
- Réservation obligatoire
- Extérieur

### **Vendée Miniature**

50 rue du Prégneau - 02 51 22 47 50

**A partir de 5 ans**

- Visitez l'un des plus beaux villages miniatures de France ! C'est la reproduction d'un village du bocage vendéen des années 1920 à l'échelle 1/10.
- Sans réservation
- Intérieur

### **Mini Golf Croquez la Vendée**

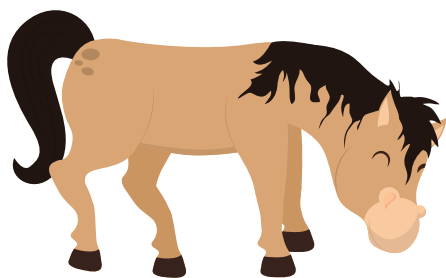
2 rue du Pied de Chaume - 06 83 20 28 59

**A partir de 1 an**

- Balades dans les dunes 1h adaptées à tous les niveaux
- Réservation obligatoire
- Extérieur



## **Brem sur mer**



### **Domaine de Karni**

Route de la Chaize Giraud - 06 98 67 26 53

**A partir de 2 ans**

- Des ateliers et balades vous sont proposés tout au long de l'année pour vous faire découvrir les chevaux et poneys.
- Réservation obligatoire
- Extérieur

### **Le Parc des dunes**

Rue de l'Ecours - 02 51 90 54 29

**A partir de 2 ans**

- Plus de 40 attractions à volonté pour petits et grands sur 4 hectares.
- Sans réservation
- Extérieur

### **Les écuries du bois de la touche**

La Rigordière - 07 70 10 88 85

**A partir de 18 mois**

- Cette petite écurie familiale vous propose des cours et des balades dans le marais de Brem sur Mer.
- Réservation obligatoire
- Extérieur



## Saint Révérend



### Centre équestre de l'aumarière

L'Aumarière - 06 84 87 45 04

*A partir de 2 ans*

- Nous vous accueillons 6 jours sur 7, dans un cadre reposant pour pratiquer l'équitation à cheval ou à poney dans une ambiance conviviale et familiale.
- Extérieur



### Moulin des gourmands

Rue René Bazin - 02 51 60 16 72

*A partir de 5 ans*

- Construit en 1842, le Moulin des Gourmands à St Révérend reste le dernier des 6 moulins qui étaient en fonction au siècle dernier dans une commune alors baptisée « le grenier à blé du canton ».
- Réservation obligatoire
- Extérieur

## Aux alentours



## Les Sables d'Olonne



### Les Salines

120 Rte de l'Aubraie - 02 51 21 01 19

*A partir de 3 ans*

- Découvrez l'histoire du sel en bateau et/ou au travers du parc historique.
- Réservation obligatoire
- Extérieur



### Ile aux jeux

73 rue du 8 mai 1945 - 02 51 01 11 72

*A partir de 0 an*

- Découvrez notre parc de jeux couvert pour enfants (0 à 14 ans) dans un espace climatisé et sécurisé !.
- Sans réservation
- Intérieur



### Parc des Sablotins

17 avenue Louis Bréguet - 02 51 01 09 46

*A partir de 0 an*

- Un concept unique de parc de jeux intérieur et extérieur pour les enfants de 0 à 14 ans sur plus de 1500m<sup>2</sup>.
- Sans réservation
- Intérieur



### Zoo des Sables d'Olonne

Route du Tour de France - 02 51 95 14 10

*A partir de 0 an*

- Offrez-vous une parenthèse nature au Zoo des Sables ! À deux pas des plages, rencontrez 500 animaux exotiques.
- Sans réservation
- Extérieur



## Musée du Coquillage

8 rue du Maréchal Leclerc - 02 51 48 12 12

*A partir de 4 ans*

- Le tour du monde des coquillages en 80 minutes. Collection privée unique en Europe.
- Sans réservation
- Intérieur



## Challans



## L'Île d'Olonne



## Martini Racing Kart

ZI Les Judices / Route de Cholet - 02 51 93 33 44

*A partir de 3 ans*

- Un véritable circuit de karting à 1/4 d'heure de la plage ! 4 motorisations, dès 3 ans !
- Extérieur



## Mecamax

Route de Challans D32 / Les Gaches - 02 51 33 11 82

*A partir de 3 ans*

- Idéalement situé à dix minutes des Sables d'Olonne, Mecamax bénéficie de grands espaces verts sur son complexe de 8 hectares (dont 5 hectares en sous-bois).
- Extérieur



## La Roche sur Yon

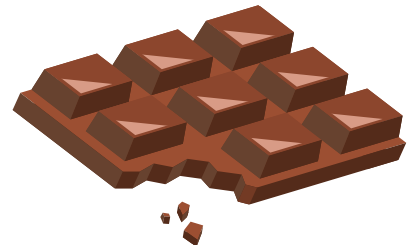


## Le Musée du Chocolat

38, rue Paul-Emile Victor - 02 51 24 22 40

*A partir de 5 ans*

- La Maison Gelencser vous invite à un voyage chocolaté à travers le temps : plongez au cœur de l'histoire du cacao.
- Sans réservation
- Intérieur



## **Saint Jean de Monts**



### **Kart One**

**7 avenue des Demoiselles - 06 49 61 61 35**

*A partir de 3 ans*

- Karting, crazy cart et baby cart. ouvert du 30/03 au 1/09 puis aux vacances de la Toussaint.
- Extérieur



### **La Chevauchée des dunes**

**Avenue des épines - 06 87 48 12 97**

- En forêt ou sur la plage, quelle que soit votre expérience, venez découvrir les balades à cheval ou à poney.
- Extérieur



### **Mini Golf**

**67 avenue des épines - 02 51 58 93 80**

- Mini-golf de 18 trous sur terrain ombragé, mettant en avant les thèmes régionaux avec, entre autres, le pont de Noirmoutier, le trou du diable, la treille ou bien encore la yole et la bourrine. (D'avril à septembre)
- Extérieur



## **Saint Hilaire la Forêt**



### **Le Cairn**

**Rue de la Courolle - 02 51 33 38 38**

*A partir de 5 ans*

- Le Préhisto'site vous invite à remonter 5000 ans en arrière pour percer les mystères des Hommes préhistoriques.
- Sans réservation
- Extérieur



## **Saint Julien des Landes**



### **Le Grand Défi**

**40 rue de l'Etoile - 02 51 98 79 02**

*A partir de 2 ans*

- Sur un site exceptionnel, venez tester nos parcours dans les arbres pour tous les niveaux, du paintball, du galactic laser, des Explor'Game du disc golf, des parcours d'orientation, du quick jump et des balades à poney.
- Sans réservation
- Extérieur





## **Talmont Saint - Hilaire**

### **Aquarium de Vendée**

**Avenue de la Mine - 02 51 32 30 00**

***A partir de 0 an***

- Une véritable immersion où chaque partie représente une mer du globe.
- Sans réservation
- Intérieur

### **Château de Talmont**

**8 rue du Château - 02 51 90 27 43**

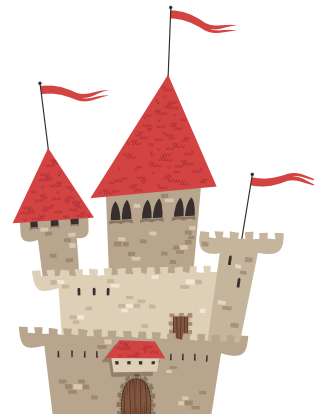
***A partir de 0 an***

- Venez découvrir un nouveau spectacle de chevalerie à 14h30 et 17h30, et retrouvez la fauconnerie à 11h30 et 15h30.
- Sans réservation
- Extérieur / Intérieur

### **Labyrinthe en délire**

**Rue du Port de la Guittière - 06 14 12 74 33**

- Un labyrinthe à thème : 2021 : « Les animaux en délire ! » 26 jeux-énigmes (courses en sacs, chamboule tout...) de bons moments partagés ! Niveau adulte-enfant côte à côte (2h, plan fourni).
- Sans réservation
- Extérieur



## **Noirmoutier**

### **Sealand Aquarium**

**Rue de l'Ecluse - 02 51 39 08 11**

***A partir de 0 an***

- Immersion complète entre mer et océan...
- Sans réservation
- Intérieur

### **Ile aux papillons**

**5 Rue de la Fassonnière - 02 51 35 77 88**

***A partir de 1 an***

- Venez vous promener au milieu des plus beaux papillons du monde.
- Sans réservation
- Intérieur

## **La Chapelle Hermier**

## **Poiroux**

### **Câlin Ca-Ânes**

**Bellevue - 06 11 74 70 19**

- Au cœur de la nature, dans un cadre où la sérénité est de mise, les pensionnaires n'attendent que vous pour être brossés, montés et vous faire vivre un moment familial en toute convivialité.
- Réservation obligatoire
- Extérieur

### **La Folie de Finfarine**

**Chemin des Ecoliers - 02 51 96 22 50**

***A partir de 1 an***

- Lors des visites guidées, participez à l'ouverture de la ruche et à la fabrication du miel.
- Réservation obligatoire
- Extérieur / Intérieur



# Aires de jeux



 **Aire de jeux Avenue Jean Cristau**  
Avenue de l'Atlantique - **Saint Gilles Croix de Vie**

 **Aire de jeux du Marais Girard**  
**Brétignolles sur mer**

 **Aire de jeux Saint Paul**  
Rue Roche Bonneau - **Saint Gilles Croix de Vie**

 **Aire de jeux les Morinières**  
**Brétignolles sur mer**

 **Aire de jeux Place Guy Kergoustin**  
Place Guy Kergoustin - **Saint Gilles Croix de Vie**

 **Aire de jeux de la Fontaine**  
**Brem sur mer**

 **Aire de jeux de la Coulée Verte**  
Allée des histoires extraordinaires - **Saint Gilles Croix de Vie**

 **Aire de jeux du parc Philippe Perrocheau**  
**Coëx**

 **Aire de jeux de la forêt**  
**Saint Hilaire de Riez**

 **Aire de jeux du Château**  
Impasse des Tours - **Commequiers**

 **Aire de jeux Centre Bourg**  
**Saint Hilaire de Riez**

 **Aire de jeux place de l'église**  
**Saint Maixent sur vie**

 **Aire de jeux du Terre Fort**  
Avenue du Terre-Fort - **Saint Hilaire de Riez**

 **Aire de jeux des Mottes**  
Chemin des Mottes - **La Chaize-Giraud**

 **Aire de jeux du Chemin des Cognacs**  
Chemin De Cognac - **Landevieille**

 **Aire de jeux du Ligneron**  
Rue du Ligneron - **Notre Dame de Riez**

 **Aire de jeux du Moulin des Gourmands**  
Rue René Bazin - **Saint Révérend**







# Nos bureaux d'information touristique

## **SAINT GILLES CROIX DE VIE**

Place de la gare  
85800 Saint-Gilles-Croix-De-Vie  
Tél : 02 51 55 03 66  
[contact@saintgillescroixdevie-tourisme.fr](mailto:contact@saintgillescroixdevie-tourisme.fr)

## **SAINT HILAIRE DE RIEZ**

21 Place Gaston Pateau,  
85270 Saint-Hilaire-de-Riez  
Tél : 02 51 54 31 97  
[contact@sainthilairederiez-tourisme.fr](mailto:contact@sainthilairederiez-tourisme.fr)



## **BRETIGNOLLES SUR MER**

1 Boulevard du Nord,  
85470 Bretignolles-sur-Mer  
Tél : 02.51.90.12.78  
[contact@bretignollessurmer-tourisme.fr](mailto:contact@bretignollessurmer-tourisme.fr)

## **BREM SUR MER**

21 Ter Rue de l'Océan,  
85470 Brem-sur-Mer  
Tél : 02 51 90 92 33  
[contact@bremsurmer-tourisme.fr](mailto:contact@bremsurmer-tourisme.fr)



[www.payssaintgilles-tourisme.fr](http://www.payssaintgilles-tourisme.fr)



PAYS DE SAINT GILLES  
CROIX DE VIE  
TOURISME