



PAYS DE SAINT GILLES
CROIX DE VIE
VENDEE



Dossier de Presse

Édition 2023





Le Pays de Saint Gilles Croix de Vie



Déclinez votre identité

Longues plages, côtes rocheuses, dunes, marais, forêts et vignobles...
Voici un coin de paradis qui s'étend sur 14 communes.

Le Pays de Saint Gilles Croix de Vie se compose de deux entités touristiques bien distinctes chacune possédant ses spécificités :

- une zone littorale très marquée par le tourisme balnéaire,
- une zone rétro-littorale plus orientée vers le tourisme vert et disposant d'un potentiel de développement urbain.



14 communes

Le littoral

- Brem sur Mer (2 817 hab)
- Brétignolles sur Mer (5 066 hab)
- Saint Gilles Croix de Vie (7 862 hab)
- Saint Hilaire de Riez (11 297 hab)

Le rétro-littoral

- L'Aiguillon sur Vie (2 024 hab)
- La Chaize Giraud (1 083 hab)
- Coëx (3 285 hab)
- Commequiers (3 605 hab)
- Le Fenouiller (4 854 hab)
- Givrand (2 230 hab)
- Landevieille (1 449 hab)
- Notre Dame de Riez (2 156 hab)
- Saint Maixent sur Vie (1 124 hab)
- Saint Révérend (1 459 hab)

(chiffres recensement Insee 2019)



SUPERFICIE ET POPULATION

Le Pays de Saint Gilles Croix de Vie représente 4% de la superficie vendéenne et 7,3% de sa population. Il constitue avec Saint Jean de Monts et Les Sables d'Olonne la zone touristique la plus fréquentée du département.

superficie
292,2
km²

52 526
habitants ⁽¹⁾

179,7
hab / km²

(1) dont 54% concentrés sur les communes littorales

CAPACITÉ D'ACCUEIL

En 2022, le territoire totalise 26 % des lits touristiques de la Vendée soit 4 lits touristiques par habitant, ce qui situe sa capacité d'accueil bien au-dessus de la moyenne départementale.

Répartition de l'offre d'accueil touristique :
97 campings / 14 hôtels / 48 chambres d'hôtes / 11 résidences de tourisme / 16 hébergements collectifs / 6 villages de vacances / 2582 meublés / 10 aires de camping-cars.


207 206
lits*

* (marchands et non marchands)
- source Taxe de séjour


7,5 millions
de nuitées
touristiques*

* 52% des nuitées touristiques réalisées en période estivale.
Source : Flux Vision

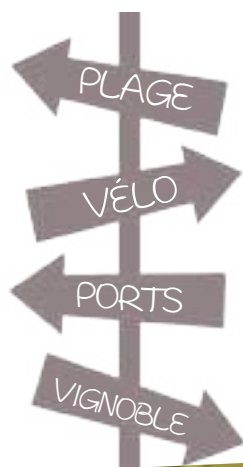
L'OFFRE TOURISTIQUE

Des sites naturels

- 32 km de littoral
- 22 plages de sable fin
- corniche rocheuse dont 1 partie classée (la Corniche vendéenne)
- 1 marais salant et des marais doux
- 1 forêt domaniale
- des espaces naturels protégés

Des équipements diversifiés

- environ 400 km de pistes cyclables
- 31 prestataires labellisés Accueil Vélo[®]
- 245 km de sentiers pédestres balisés
- 1 golf
- 1 casino
- 1 port de pêche
- 1 port de plaisance
- 1 multiplexe aquatique
- 1 salle de spectacles
- 8 bases nautiques pour la pratique de loisirs nautiques variés
- 7 écoles de surf
- 12 sites de visites
- 35 sites de loisirs
- 2 restaurants étoilés Michelin[®]



Économie

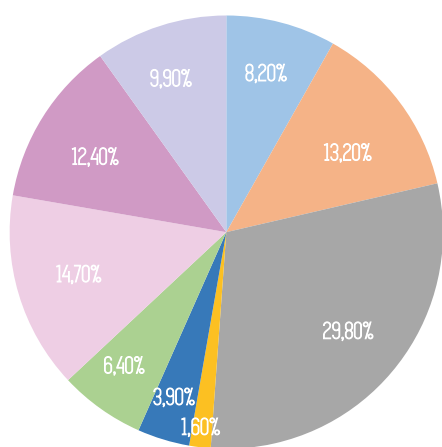
Le Pays de Saint Gilles Croix de Vie constitue l'un des pôles économiques majeurs de la Vendée. Avec 594 créations d'entreprise en 2021 (source INSEE), il représente une destination de choix pour l'implantation de nouvelles structures, avec comme atouts :

- Une situation géographique qui facilite les échanges, à 30 minutes de la Roche sur Yon, à 1 heure de Nantes
- Une tradition entrepreneuriale ancienne
- Un tissu économique dynamique et diversifié (artisanat, industrie, services, agriculture et pêche)
- Une des plus fortes croissances démographiques de la Vendée
- Une zone économique qui bénéficie de tous les avantages de la mer et de la campagne



Répartition des entreprises par secteur d'activité

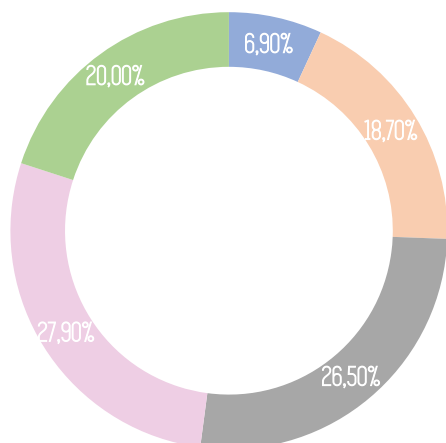
Source : Insee - 2020



- Industrie manufacturière, industries extractives et autres
- Construction
- Commerce de gros et de détail, transports, hébergement et restauration
- Information et communication
- Activités financières et d'assurance
- Activités immobilières
- Activités spécialisées, scientifiques et techniques et activités de services administratifs et de soutien
- Administration publique, enseignement, santé humaine et action sociale
- Autres activités de services

Emplois secteur d'activité

Source : Insee - 2019



- Artisans, commerçants, chefs d'entreprise
- Cadres et professions intellectuelles supérieures
- Professions intermédiaires
- Employés
- Ouvriers

Venir

au Pays de Saint Gilles Croix de Vie



Réseau Routier

de Paris

Autoroute Océane A11, Paris > Le Mans > Angers > A87

Autoroute Aquitaine A10, Paris > Orléans > Tours > Angers > A87

d'Angers

Autoroute A87, sortie 30 > La Roche sur Yon > Aizenay > Saint Gilles Croix de Vie

de Nantes

Autoroute A83, direction Bordeaux, sortie 1 (porte des Sorinières) > Saint Philbert de Grand Lieu > Machecoul > Challans > Saint Gilles Croix de Vie

du sud ouest

Autoroute A83, sortie 6 > La Roche sur Yon > Aizenay > Saint Gilles Croix de Vie



Gare SNCF

Paris > Nantes en TGV

+ Nantes > Saint Hilaire de Riez – Saint Gilles Croix de Vie en TER toute l'année

Paris > Les Sables d'Olonne

Informations voyageurs

www.voyages-sncf.com

Tél : 3635



Aéroport

Aéroport international
Nantes Atlantique

44340 Bouguenais (70 km)

Tél : 02 40 84 80 00

www.nantes.aeroport.fr



Gares routières

La Roche sur Yon

(Sovetours)

Tél. 02 51 62 18 23

Saint Jean de Monts

(Sovetours)

Tél. 02 51 58 97 33

www.sovetours.fr



Navettes sur place

La Littorale

De la Barre de Monts à Saint Gilles Croix de Vie (en été)

Tous à la plage

Navette Coëx- Saint Gilles Croix de Vie (Grande plage)

Navette L'Aiguillon-sur-Vie-
Bretignolles (plage des Dunes 1)

Gillobus

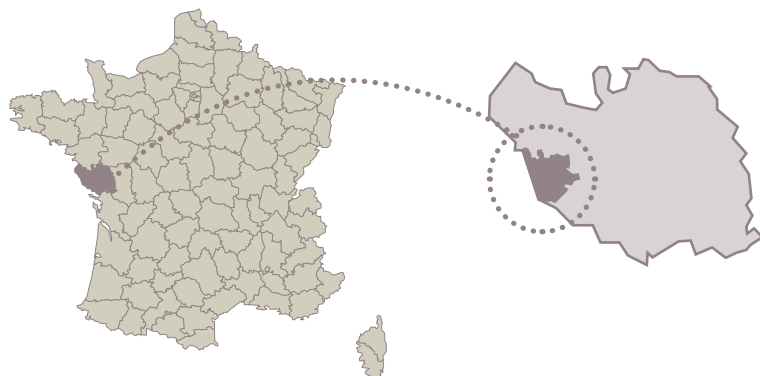
Navette sur Saint Gilles Croix de Vie

Hilagobus

Navette sur Saint Hilaire de Riez

+ d'infos sur :

www.payssaintgilles-tourisme.fr/pratique/de-deplacer-se-garer



Nouveautés 2023

Ça bouge au Pays de Saint Gilles !

JEU DE PISTE - SACHA ET L'ARBRE ENCHANTÉ

Du nouveau dans l'offre des jeux de piste, "Sacha et l'arbre enchanté" vous propose de vivre une aventure en famille au cœur de la forêt domaniale, à Saint Hilaire de Riez. D'une durée de 2h, le jeu de piste a pour objectif de sensibiliser les plus jeunes comme les plus grands sur la sensibilité et la richesse de la biodiversité en milieu forestier. De plus, au fil de leur progression, les aventuriers découvriront les différentes missions des agents forestiers de l'ONF. Pour résoudre les différentes énigmes et se repérer dans la forêt, un parcours d'orientation avec des balises à poinçonner et du balisage a été mis en place.

Le synopsis

Dans la forêt de Saint Hilaire de Riez, une légende raconte qu'un arbre, marqué d'une pomme de pin, aurait le pouvoir d'exaucer les vœux des enfants à l'âge adulte.

Seul un enfant a réussi à l'apercevoir, il s'agit de Théo. Son vœu a été

exaucé, puisqu'il est aujourd'hui un brillant archéologue, comme il en avait toujours rêvé. Afin de permettre à d'autres enfants de trouver l'arbre enchanté, Théo est retourné dans la forêt des années plus tard et a dispersé de nombreuses énigmes ainsi qu'un message à compléter.

Il a aussi placé 7 balises à poinçonner ainsi qu'un balisage violet avec pour logo un "S" qui te seront utile pour te repérer dans la forêt. Ouvre bien les yeux !

Sacha, agent forestier, te propose de l'accompagner. Ensemble vous allez pouvoir résoudre les énigmes et ainsi reconstituer le message qui vous permettra peut-être d'apercevoir l'arbre magique !



> 3 € le jeu pour 3 enfants max
(une récompense par enfant).

> En vente dans les Bureaux
d'Information Touristique du Pays de
Saint Gilles Croix de Vie.

Rimajures : le terme rimajure est un mot poitevin-saintongeais (rimajhure en graphie normalisée), notamment utilisé dans le marais breton, qui signifie dessin, ornement, décoration.

L'Atelier Henry Simon – Les Rimajures est un lieu de rencontres et d'échanges privilégiés autour de l'art. Cette structure conçue et imaginée par Henry Simon pour abriter sa création est désormais dédiée à sa mémoire et ouverte aux différentes pratiques artistiques.

La Ville de Saint Gilles Croix de Vie, souhaitant préserver ce lieu emblématique et y maintenir l'activité artistique et patrimoniale, a entrepris la rénovation des bâtiments existants et la construction de nouveaux espaces :

- Un accueil fonctionnel
- Une nouvelle présentation des collections de peintures, dessins et céramiques dans la bourrine et une évocation de l'atelier de l'artiste
- Une nouvelle salle pour l'accueil des expositions temporaires
- Un centre de ressources consacré à l'art
- Un espace de création destiné à accueillir des artistes en résidence et les groupes, lors des ateliers pédagogiques

Le public découvrira également le jardin, lieu de détente et de rencontres artistiques et voyagera au cœur de l'œuvre de cet artiste peintre, céramiste et décorateur.

Opération réalisée par la Ville de Saint Gilles Croix de Vie avec le soutien financier de l'Office de Tourisme Intercommunal, de la Communauté d'Agglomération du Pays de Saint Gilles Croix de Vie, du Département de la Vendée et de l'Etat.

Horaires 2023

Du 08 mai au 23 juin et du 21 octobre au 05 novembre

Du mardi au dimanche de 14h30 à 18h30

Fermeture le lundi

Dernière admission : 17h30

Du 25 juin au 17 septembre

Du lundi au vendredi de 10h30 à 12h30 et de 14h30 à 18h30

Le dimanche de 14h30 à 18h30

Fermeture le samedi (sauf le 16 septembre pour les journées européennes du patrimoine)

Dernière admission : 17h30

Ouvert les jours fériés de mai à septembre.

Ouvert pour les groupes adultes à partir de septembre sur réservation.

Groupes scolaires à partir de septembre sur réservation.

Tarifs 2023

Gratuité exceptionnelle pour les dix premiers jours d'ouverture du 8 au 17 mai

Plein tarif : 5.00 €

Tarif réduit : 4.00 €

Tarifs groupes : adultes et scolaires

Gratuit pour les moins de 6 ans

1er dimanche du mois (hors juillet-août) : gratuit

Contact :

75 boulevard Georges-Pompidou

85 800 Saint Gilles Croix de Vie

Tel : 02 51 60 73 25

www.atelierhenrysimon.com



LE ROCKSEA

Imaginé et créé par des passionnés de musique, le RockSea est un établissement original où se rencontrent bistronomie et concerts live. Résolument Rock n'Roll, c'est le nouveau lieu de la bonne musique et de la bonne cuisine de bistro pour en prendre plein les oreilles et les papilles.

- > Salle de concert de 300 places
- > Restaurant 100 m2 de terrasse.
- > Espace privatif à l'étage, 30/40 selon configuration.
- > Ecran géant pour diffusion de live sport et musique.
- > Club concert, musiques amplifiées : Soul, Rhythm & Blues, Blues Rock, Punk Rock, Garage Rock.
- > Bar Restaurant, cuisine bistronomique avec produits locaux et régionaux, planches apéro, large choix de bières pression.

Billetterie en ligne sur le site internet.

Contact :

19 route de l'Aiguillon
85800 Saint Gilles Croix de Vie
Tél : 06 07 50 05 43

www.rock-sea.fr



UNE APPLICATION VR POUR DÉCOUVRIR LE CHÂTEAU DE COMMEQUIERS



Le château de Commequiers vous propose de remonter le temps, avec un nouveau parcours de visite qui vous transportera à la fin du 15^e siècle. Grâce à l'application Legendr, disponible sur smartphone, découvrez de manière ludique et immersive, l'histoire de cet élégant château féodal. Les points d'intérêts qui jalonnent le parcours vous confieront de nombreuses anecdotes historiques, et proposeront de contempler la forteresse et ses abords via une reconstitution de l'époque avec la réalité virtuelle.

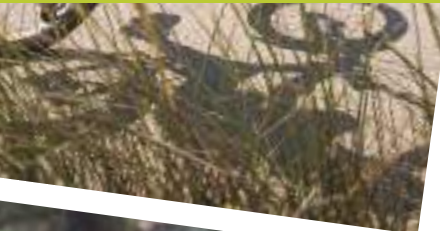
L'accès à l'application sera possible à partir du mois de juin. Le pack qui comprend le code d'activation pour l'application ainsi que le casque de réalité virtuelle sera proposé à la vente dans les différents bureaux d'information du Pays de Saint Gilles Croix de Vie, au site du Vélo rail ainsi qu'au point Info du château de Commequiers (uniquement ouvert en Juillet et Août).

Durée : entre 45mn et 1h.



Sentiers cyclotouristiques

Le vélo en toute quiétude



Le Pays de Saint Gilles Croix de Vie représente un territoire privilégié pour la pratique du vélo, avec un maillage de près de 400 kilomètres. Situées entre terre et mer, Les quatorze communes qui le composent, méritent que l'on s'y attarde.

Que ce soit le long de la Corniche vendéenne, des marais ou des vignobles, en lisière de forêt ou des dunes, les itinéraires cyclotouristiques se déclinent en une multitude de combinaisons possibles.

Bon nombre de boucles proposent sur le parcours des pauses patrimoniales ou ludiques.

Tandis que Brétignolles sur Mer conduit le cycliste sur la corniche et au rocher Sainte Véronique, Brem sur Mer lui permet de contempler son église romane Saint Nicolas.

Quand Commequiers dévoile son Vélo Rail et ses 10 kilomètres de voies ferrées, Saint Révérend ouvre les portes du Moulin des Gourmands. Enfin, Saint Hilaire de Riez invite les cyclistes à découvrir ses marais salants et sa forêt de pins ainsi que la fameuse Corniche vendéenne !

Grâce à une offre dense et variée, que l'on soit cycliste assidu (Route, Gravel, VTT) ou simple promeneur du dimanche, à chacun son rythme pour apprécier la destination.

La carte cyclotouristique recensant l'offre du territoire est disponible dans les 4 Bureaux d'Information Touristique.





Accueil Vélo

Cette marque nationale a pour objectif de valoriser les prestataires touristiques et de loisirs se situant à proximité d'un itinéraire cyclable balisé et sécurisé (conforme au cahier des charges des véloroutes et voies vertes) et répondant aux attentes des touristes à vélo. Soulignons l'implication de nos 32 prestataires touristiques labellisés Accueil Vélo[®] (soit 17% de l'offre du département) et la qualité de nos parcours sécurisés et balisés.

Tous les prestataires sont reconnaissables grâce au logo Accueil Vélo[®] et s'engagent à :

- se trouver à moins de 5 km des itinéraires cyclables,
- proposer un accueil attentionné aux cyclistes,
- proposer des services dédiés à la pratique de randonnées à vélo,
- proposer du matériel et équipement adaptés au vélo.

Contact : Laura Nerrière

Tél : 02 51 54 31 97

l.nerriere@sainthilairederiez-tourisme.fr



La Vendée à vélo

Plus de 1 150 km de circuits sont aujourd'hui praticables dont 400 km en site propre. Fort de ses infrastructures (un réseau de près de 2 000 km à terme) et de ses paysages remarquables, la Vendée souhaite se positionner comme la destination « vélo » auprès de la clientèle touristique. La qualité du réseau cyclable, conjuguée à un certain nombre de facteurs socio-économiques en évolution, font de la filière du tourisme à vélo un marché prometteur.

4 boucles du Pays de Saint Gilles Croix de Vie sont d'ailleurs labellisées « Vendée Vélo », garantissant des conditions idéales à une pratique familiale du vélo et présentant un intérêt touristique et paysager.

www.vendeevelo.vendee.fr

La Vélodyssée

La plus longue véloroute française représente à elle seule un parcours de plus de 1 200 km, balisée de bout en bout. Il est officiellement possible de relier Roscoff à Hendaye sur un itinéraire unique, aménagé à 70% en voie verte. La Vélodyssée en Vendée, c'est un parcours iodé et une expérience de slowtourisme.

Plus d'infos sur : www.lavelodysee.com





la Pêche d'hier et d'aujourd'hui

au Pays de Saint Gilles Croix de Vie



Un peu d'histoire...

La vocation maritime de Saint Gilles Croix de Vie ne date pas d'aujourd'hui. En effet, dès la fin du XVIème siècle, le port sert d'escale à de nombreux navires venus d'Angleterre, d'Espagne ou de Hollande. Des bateaux gillocruciens partent, quant à eux, pour pêcher la morue sur les côtes de Terre-Neuve.

La pêche à la sardine apparaît dans la région et sur la côte atlantique au XVIIème siècle. Les Maures introduisent une technique de pêche qui va profondément bouleverser la vie économique de la région : la pêche au filet droit, permettant la capture de grandes quantités de sardines. Grâce à ce procédé, la pêche à la sardine connaît un fort développement à la fin du XVIIIème siècle, renforcé par l'intervention des procédés de conservation, et notamment la conserve à l'huile en 1840.

La conserverie rend l'industrie sardinière prospère et en 1888, on dénombre jusqu'à 13 conserveries sur le secteur.

Elles tournaient à plein régime, avec une main-d'oeuvre essentiellement féminine.

Le XIXème siècle est donc l'âge d'or de la sardine, époque à laquelle le port se dote d'installations importantes. En 1870, on comptait 70 chaloupes et en 1879 quelque 210 !

En 1925, l'apparition de la pinasse à moteur marque une évolution considérable et double les rendements. En 1960, la totalité de la flottille sardinière qui s'élève à 50 unités abandonne le filet droit, alors que les premiers appareils détecteurs ultrasons apparaissent. Peu à peu, de nombreux bateaux se convertissent à la pêche au thon.

Alors que la pêche à la sardine disparaît presque entièrement des Sables d'Olonne, de l'Île d'Yeu et de Noirmoutier, les marins de Saint Gilles Croix de Vie maintiennent l'activité sardinière. Aujourd'hui, le port de Saint Gilles Croix de Vie est en bonne place au niveau des ports de pêche français avec une tradition sardinière bien ancrée.





La Sardine de Saint Gilles Croix de Vie, l'emblème de tout un territoire

Saint Gilles Croix de Vie est le seul et unique port français à s'enorgueillir d'une sardine Label Rouge, devenant de fait, et très officiellement, « Site Remarquable du Goût ». A ce titre et grâce à une confrérie qui promeut son frétilant trésor, elle voyage dans toute la France et parfois hors des frontières, dans les salons gastronomiques et les foires aux vins. En toute logique, la pêche à la sardine à Saint Gilles Croix de Vie est inscrite à l'inventaire du Patrimoine Culturel Immatériel de la France depuis 2018. Cette liste, gérée par le Ministère français de la Culture, est réalisée dans un but de sauvegarde et de développement de la connaissance scientifique des éléments. Une distinction qui consacre le savoir-faire local de toute une filière, transmis de génération en génération.

La pêche à la sardine

Le port de pêche de Saint Gilles Croix de Vie, composé d'une flotille d'une quarantaine de bateaux, compte à ce jour une centaine de marins pêcheurs. Les bateaux ont une activité polyvalente mais la pêche à la sardine, entre avril et début octobre, prédomine et se pratique au chalut. Les bateaux partent par paire aux alentours de 5 heures du matin et ne rentrent au port que lorsque la pêche est achevée. La sardine est ensuite rapidement débarquée et confiée aux bons soins des mareyeurs. Elle sera transformée dans un délai de 24 heures maximum sur le Pays de Saint Gilles Croix de Vie.

Sur les quelques 3 000 tonnes pêchées chaque année, les 3/4 de sardines frétilantes sont destinées à la Conserverie Gendreau, dernière conserverie en activité. Le reste du tonnage s'écoule sur le marché du frais, acheté aux enchères par les mareyeurs qui ravitaillent principalement les marchés locaux.

La Perle des Dieux

La conserverie Gendreau a créé la marque La Perle des Dieux pour mettre en valeur la tradition sardinière de Saint Gilles Croix de Vie, perpétuée depuis 1887. Quatre générations se succèdent pour offrir la rareté d'un produit d'exception : la sardine emboîtée fraîche, travaillée de manière artisanale et mise en boîte une à une dans des recettes toujours plus innovantes et gustatives ; L'orfèvre de la mer !

Forte de cette expertise de sélection et de ce savoir-faire artisanal, la Perle des Dieux développe avec la même exigence une large palette de produits : sardine, thon, maquereau, bar, Saint-Jacques, tourteau, homard...

Musée, galerie d'art et boutiques

Installé dans une ancienne ferme rénovée, l'Atelier de la Sardine comprend 3 univers : un musée- une galerie d'art- une boutique. Le musée retrace les étapes qui font le savoir-faire remarquable de La Perle des Dieux : la pêche de la sardine, son histoire, sa sélection, sa préparation et sa mise en boîte à la main dans la dernière conserverie vendéenne. Les visiteurs peuvent aussi visionner «La sardine est dans la boîte», un film qui retrace le parcours étonnant du petit poisson bleu. A l'issue de la visite, les dégustations flattent les papilles ! Visite libre et gratuite.

1 Chemin des Gabelous - 85800 Saint Gilles Croix de Vie
Tél 02 51 55 68 08 - www.laperledesdieux.com/sites-touristiques

La Perle des Dieux vous invite aussi dans ses 2 boutiques à
St Gilles Croix de Vie : 58 Quai de la République et 8 Rue du Général de Gaulle.



La Rose de Saint Gilles 100% locale et sauvage

Au cours des années 1960 à 1980, après la campagne sardinière qui se terminait fin octobre, quelques bateaux sardiniers du port de Saint Gilles Croix de Vie (La Gazelle, Spéranza...) armaient pour la campagne à la crevette rose de novembre à fin janvier.

Les bateaux quittaient le port vers 5 heures du matin, pour rejoindre les lieux de pêche près du phare « Les barges » au large des Sables d'Olonne et commencer au lever du jour, vers 7 heures, à relever les premières filières. A cette époque il n'était pas rare que les bateaux reviennent avec de très belles pêches.

Aujourd'hui encore, dès l'arrivée de l'automne, les petits bateaux pratiquent aussi la pêche à la crevette rose en attendant le mois de janvier pour la campagne à la civelle.

Chaque jour, les pêcheurs relèvent les filières d'une cinquantaine de

casiers, repérés à chaque extrémité par deux pavillons de même couleur. En partant vers 6 heures du matin, les patrons pêcheurs préfèrent rester près du port, certains au sud sur le petit rocher où les prises sont plus grosses (les bouquets), d'autres plus au nord vers St Jean de Monts où les prises sont plus petites, mais plus abondantes. En 2021, il a été débarqué près de 36 tonnes de crevettes roses.

Vendues en criée tous les après-midis, dès 14h30, les crevettes sont transférées dans la case du mareyeur pour être cuites dans des grandes marmites. Retirées dès l'ébullition, elles sont refroidies dans un bassin d'eau fraîche puis triées manuellement en trois catégories « le bouquet, la moyenne, et la petite ».

Prêtes pour l'expédition, nous retrouverons les bouquets dès le lendemain matin sur les meilleures tables des grands restaurants mais aussi sur l'étal de tous les poissonniers (cuites ou vivantes).



LA PÊCHE EN QUELQUES CHIFFRES

Le chiffre d'affaires 2022 (9.5 millions d'euros) est supérieur à celui de 2021 qui s'élevait à 8.6 millions d'euros (+63 %).

Avec des débarques de 4 300 tonnes en 2022, le tonnage de la criée est en nette hausse par rapport à 2021 (2 600 tonnes).

Les apports de poissons bleus (sardines essentiellement) ont connu une forte hausse de 1500 tonnes, alors que les poissons blancs ont connu une hausse plus timide avec 36 tonnes de plus qu'en 2021.

Palmarès des cinq premières espèces en valeur en 2023 :

- > **Le merlu** (1,3 million d'euros - 14 %)
- > **La sardine** (1,3 million d'euros / + 14%)
- > **Le Bar** (1, 2 million d'euros / +13%)
- > **La Sole** (1, 1 million d'euros / + 12%)
- > **Le Chinchard** (600 500 euros / + 6%)



Printemps de la Sardine

Du 15 avril au 6 mai 2023

La sardine, c'est l'or bleu de Saint Gilles Croix de Vie. Ce petit poisson sauvage se pêche au large de nos côtes essentiellement d'avril à fin septembre. Pour fêter dignement le début de la saison, de nombreuses animations sont proposées sur tout le Pays de Saint Gilles Croix de Vie : ateliers culinaires, expositions, visites guidées de la criée de Saint Gilles Croix de Vie, de la Conserverie Gendreau, Urban trail, ateliers créatifs pour les enfants...

Retrouvez le programme détaillé sur www.paysaintgilles-tourisme.fr

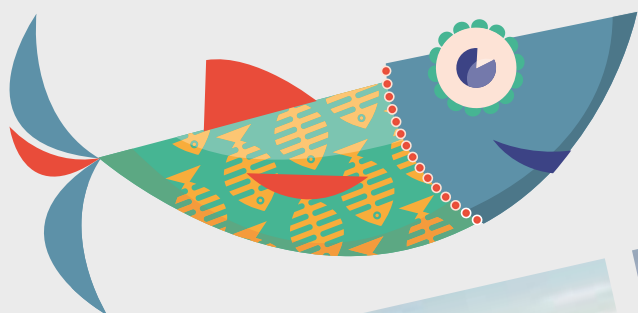
L'Arrivée de la Sardine de printemps

Samedi 6 mai 2023

Les bateaux de pêche quittent le port pour traquer le petit poisson sauvage vers 5 heures pour un retour prévu vers 10h30. Le rendez-vous est donné à la population sur le port de pêche afin d'assister à l'arrivée de la « Sardine de Printemps ».

Cette manifestation est organisée par les Sites Remarquables du Goût, en partenariat avec les marins pêcheurs, la Confrérie de la Sardine, la mairie de Saint Gilles Croix de Vie, ainsi que les groupes folkloriques locaux. A cette occasion et comme le veut la tradition, le premier panier de 100 sardines fraîches est offert au Maire. Les touristes et habitants dégustent des produits du terroir, assistent à des démonstrations culinaires... Des danses et chants folkloriques animent cette journée.

A noter aussi La Fête de la sardine qui se tient le dimanche 30 juillet 2023 à Saint Gilles Croix de Vie.





Escale Pêche

Un voyage au pays de l'or bleu !

Grillé ou mariné, farci aux herbes, pimenté ou citronné, le poisson du Pays de Saint Gilles fait vibrer nos papilles. Mais pour arriver dans nos assiettes, il vit une véritable épopée qui le conduit de l'océan jusqu'au port de Saint Gilles Croix de Vie. Ici la pêche est une tradition ancestrale et l'activité portuaire rythme la vie des Gillocruciens. Pour découvrir l'univers de la pêche, rien de mieux qu'une visite à l'Escale Pêche.

Le centre de découverte est installé sur le port au coeur de la halle à marée. En apercevant les fresques colorées de Manou Moreau et Feustay, les enfants trépignent d'impatience. Justin veut savoir à quoi ressemble le chinchard tandis qu'Émilie rêve de se retrouver dans la cabine du bateau. On se trouve au coeur de la Criée, là où l'on trie et pèse les poissons fraîchement pêchés. Depuis la terrasse, on a une vue exceptionnelle sur le port et la débarque, et les enfants peuvent suivre le bal des mouettes et des goélands.

Escale Pêche

53 quai Marcel Bernard

85800 Saint Gilles Croix de Vie

Ouvert toute l'année.

Informations et réservations au 02 28 17 79 88 ou sur contact@escalepeche-vendee.fr ou www.escalepeche-vendee.fr

On l'aura compris, Escale Pêche n'est ni un musée ni une reconstitution. C'est une immersion dans le quotidien des marins-pêcheurs et une découverte complète de la filière. La visite démarre par un film sur le métier de marin-pêcheur avec des témoignages émouvants qui plantent le décor. On observe ensuite les 18 espèces de poisson accompagnées des différentes techniques de pêche. Puis on embarque dans la cabine d'un bateau où l'on peut détecter des bancs de poissons à l'aide d'un écran tactile. On découvre enfin la Criée et sa vente aux enchères descendante. Le parcours propose une multitude de choses à toucher, et de nombreuses expériences ludiques.

L'heure de visite est passée à toute vitesse. Emilie aime repérer les bancs de poissons avec le sonar, mais trouve le métier de marin-pêcheur difficile car il faut se lever à 4h du matin. Justin se verrait bien mareyeur : il s'est découvert une passion pour la vente en remportant plusieurs lots de poissons frais. Une chose est certaine, la pêche n'a plus de secret pour eux. Demain matin c'est sûr, ils feront la queue sur le port de Saint Gilles pour acheter les sardines pêchées du jour. Fraîcheur garantie et qualité extra !





SUIVEZ LE GUIDE !

EN DIRECT DE LA CRIÉE

Saint Gilles Croix de Vie

Les visiteurs ont ici la chance de pouvoir assister à une vraie criée. Ils pénètrent dans l'enceinte de l'espace vente et découvrent toutes les espèces du jour – Puis la guide les emmène sur le port pour comprendre les techniques de pêche et échanger sur le travail de la pêche aujourd'hui autour du petit café du marin.

Départ 5h15 / tarif 10 € incluant le café-croissant / adultes uniquement / maximum 25 personnes.

Dates et réservation sur www.payssaintgilles-tourisme.fr

LES COULISSES DE LA CRIÉE

Saint Gilles Croix de Vie

« Gens de mer » une vie de passion. Découverte des activités liées à la pêche traditionnelle sur chalutiers, caseyeurs et palangriers. De la Halle à marée à la case du mareyeur, entre tradition et modernité, un monde en pleine mutation... Dégustation de sardines grillées en fin de visite.

Départ 9h45 / tarif 8,50 € incluant une dégustation / à partir de 12 ans / maximum 25 personnes.

Dates et réservation sur www.payssaintgilles-tourisme.fr

LES SORTIES PÊCHE EN MER

Partez pour une pêche en mer sur la côte vendéenne, le temps d'une demi-journée ou d'une soirée. Des marins pêcheurs expérimentés et sympathiques seront à votre service. Le matériel est fourni et chacun repart avec le fruit de sa pêche !

L'Ami du Pêcheur

Tél : 06 40 20 89 17

www.amidupecheur.fr

Ou

Le Méphisto IV

Tél : 06 21 34 22 28

www.mephisto4.com

Ou

Vent-D-Îles

Tél : 07 66 29 07 98

www.vent-d-iles.fr






Gastronomie

Goûtez un art de vivre

Généreux et délicat, le territoire offre mille et une saveurs pour satisfaire les papilles les plus exigeantes. La gastronomie locale allie les douceurs de la terre et de la mer, un savoureux mélange qui invite à la gourmandise. Le Pays de Saint Gilles Croix de Vie regorge de produits de qualité, dont certains contribuent fortement à la réputation de la destination.



LA SARDINE fait la fierté de Saint Gilles Croix de Vie en étant le premier poisson sauvage à avoir obtenu la prestigieuse distinction «Label Rouge» en 2000. De la mer à la criée, ce produit emblématique de la destination réalise un parcours sans faute puisque la pêche à la sardine à Saint Gilles Croix de Vie est classée à l'inventaire du Patrimoine Culturel Immatériel de la France (octobre 2018). Ce petit poisson frétilant se pêche au large de nos côtes essentiellement d'avril à fin septembre. Chaque année, environ 3 000 tonnes de sardines sont déchargées au port de Saint Gilles et c'est à la criée que leur avenir se joue. Elles sont ensuite vendues pour

être consommées fraîches ou mises en boîte dans la dernière conserverie vendéenne. Quel que soit le sort qu'on lui réserve, le petit poisson bleu vous invite à la gourmandise. Les recettes de sardines ont l'avantage de pouvoir se décliner à l'infini : carpaccio, sardines grillées, en bouillabaisse, rillettes...

Confrérie de la Sardine
Christian Pouclet
Tél : 02 51 55 41 22
christian.pouclet@wanadoo.fr





La santé dans l'assiette

Les crevettes sont riches en protéines, contiennent peu d'acides gras saturés et sont riches en oméga 3.

On trouve aussi dans la chair de crevette de nombreuses vitamines, des minéraux, du phosphore et du sélénium.

LA CREVETTE ROSE

La Rose de Saint Gilles, le caviar de la crevette, est pêchée sur nos côtes de novembre à février. Chaque jour, les pêcheurs relèvent les filières d'une cinquantaine de casiers, repérés à chaque extrémité par deux pavillons de même couleur.

Chaque année, ce sont près de 40 tonnes qui sont débarquées au port. Vendues en criée tous les après-midis, dès 14h30, les crevettes sont transportées jusqu'à la case du mareyeur pour être cuites dans des grandes marmites.

Retirées dès l'ébullition, elles sont refroidies dans un bassin d'eau fraîche puis triées manuellement en trois catégories : «le bouquet, la moyenne, et la petite». Prêtes pour l'expédition, nous retrouverons les bouquets dès le lendemain matin sur les meilleures tables des grands restaurants mais aussi sur l'étal des poissonniers (cuites ou vivantes).

Contact : Christian Pouclet
Site Remarquable du Goût
Tél : 02 51 55 41 22
christian.pouclet@wanadoo.fr

SITE REMARQUABLE DU GOÛT

Saint Gilles Croix de Vie est le seul port français labellisé « Site Remarquable du Goût ». Cette distinction lui a été décernée en 1998 pour la sardine, petit poisson bleu emblématique de la cité maritime. Avec plus de 2 000 tonnes de poisson bleu pêché chaque année, Saint Gilles Croix de Vie est indéniablement un des plus grands ports sardiniens de France. Ce label veille au fil du temps à perpétuer et transmettre la tradition d'un savoir-faire local.

Contact : Christian Pouclet
Tél : 02 51 55 41 22
christian.pouclet@wanadoo.fr



Recette autour de la sardine, du Chef Jean-Marc Perochon (Brétignolles sur Mer)

SARDINE, FEUILLE À FEUILLE DE POMME DE TERRE, CURRY THAÏ, PRALINÉ CACAHUËTES

> Sardines

Ingrédients : 6 sardines, 5 cl d'huile olive vierge.

Laver les sardines, puis lever les filets avec vos doigts, de façon à laisser toutes les arrêtes ventrales sur l'arrête centrale, à l'aide d'un ciseaux coupez l'arrête centrale juste avant la queue de façon à garder la sardine entière. Les rincer, puis taillez proprement le filet coté tête, poser la sardine reconstituée sur un plat allant au four. Badigeonnez à l'aide d'un pinceau d'huile d'olive et passez 1 minutes au four à 180°. Assaisonnez de fleur de sel.

> Terrine de pomme de terre

Ingrédients : 6 grosses pommes de terre, 50 gr d'ail haché, 100 gr d'échalotte haché, huile d'olive, sel, poivre.

Eplucher les pommes de terre, les essuyer, puis couper les en tranches fines à la mandoline. Attention ne pas laver pour ne pas enlever la fécule. Prendre une plaque, chemiser avec un papier sulfurisé beurré, puis monter par couches, pomme de terre, parsemé d'ail et d'échalotte haché, assaisonnée de sel et poivre et appliquez à l'aide d'un pinceau l'huile à chaque fois.

Cuire au four à 150° 1 heure environ.

Mettre au frigo 24h sous presse.

Au moment taillez des rectangles, lustrez avec l'huile des sardines, remettre en température dans un four à 180°, brulé au chalumeau juste avant l'envoi.

> Sauce coco-curry

Ingrédients : 1 boîte de lait de coco, 1 cuillère à café de curcuma thaï, 1 cuillère à café de curry, 1 cuillère à café de gingembre, 2 branches de coriandre, 4 feuilles de basilic, 8 feuilles de combawa, ½ badiane, 1 petit morceau de cannelle, ½ cuillère à café de miel

Porter à ébullition le lait de coco avec tous les éléments, couvrez d'un film alimentaire et laisser infuser 2 h.
Coller au xanthane.

> Branche de pack Choi

Juste fondu au beurre, et assaisonné.

> Praliné cacahuètes

Ingrédients : 100 gr de cacahuètes blanchies

Faire torrifier les cacahuètes, puis les mixez jusqu'à obtention d'une pâte.

Si l'appareil est trop épais, vous pouvez détendre la pate avec un peu d'eau.

> Déco

Quelques têtes de basilic Thai et pétales de fleurs.

*Une recette à retrouver dans le livre de la Perle des Dieux :
« Mes recettes iodées, au fil des saisons »
En vente à l'Atelier de la Sardine.*



BON APPÉTIT !

LA FLEUR DE SEL

Issue de marais réhabilités à Saint Hilaire de Riez, la fleur de sel se consomme nature ou aromatisée (au cumin, à l'orientale, à la vanille...). Elle vous permet de rehausser les goûts de bon nombre de recettes ou de leur apporter une touche d'originalité.

Sel de Vie

81 route du Sel
85270 Saint Hilaire de Riez
Tél : 06 15 74 26 81

www.sel-de-vie.com

Ou

Marais salants Prédevie
Route du Sel - parking D 38 bis
85270 Saint Hilaire de Riez
Tél : 06 80 73 98 85
contact@marais-predevie.fr

LA SALICORNE

Également connue sous le nom de haricot ou cornichon de mer, la salicorne pousse dans les terrains salés. Récoltées en mai / juin, ses tiges tendres et salées peuvent être dégustées en tant que légume ou condiment, en accompagnement de viande ou de poisson. Vous pouvez également la découvrir au travers de produits dérivés tels que moutarde ou vinaigre à la salicorne.

Sel de Vie - Anthony Oger

81 route du Sel
85270 Saint Hilaire de Riez
Tél : 06 15 74 26 81

www.sel-de-vie.com

LA FARINE DE MEULE DU MOULIN DES GOURMANDS

Situé à Saint Révérend, le Moulin des Gourmands est le seul moulin à moudre la farine à la meule de silex, de manière traditionnelle sur le Pays de Saint Gilles Croix de Vie. Outre les traditionnelles farines de blé, le Moulin des Gourmands propose aussi de la farine de sarrasin (blé noir, reconnue pour ses vertus nutritionnelles et appréciée des personnes allergiques au gluten) et de petit épeautre.

Au travers d'une visite guidée du Moulin en activité, le Meunier vous fait découvrir la fabrication de la

farine. Pour les enfants, une énigme à résoudre, un labyrinthe de céréales et des jeux vous attendent dans le parc.

Moulin des Gourmands

Rue René Bazin
85220 Saint Révérend
Tél : 02 51 60 16 72

www.moulin-gourmands.fr

LA LIQUEUR DE SINGE

Élaborée à base de rhum et d'agrumes, elle s'apprécie notamment dans les gâteaux ou cocktails. Son origine est étroitement liée à l'histoire du singe découvert dans un tonneau échoué sur nos côtes au siècle dernier. Les marins auraient bu le breuvage, de l'eau de vie semble-t-il, et n'auraient découvert le contenu de la barrique que le lendemain. Le singe a, quant à lui, élu domicile au musée «La Maison du Pêcheur» à Saint Gilles Croix de Vie.

Site Remarquable du Goût

Christian Pouclet
Tél : 02 51 55 41 22
christian.pouclet@wanadoo.fr

DOUCEURS À LA ROSE

Produits élaborés à base de pétales de roses tels que confitures, gelées et confits avec des noms aussi évocateurs que « douceurs des mille et une nuits », « volupté volcanique », « gelée des chemins creux »... La production est issue de la Roseraie de Vendée, exploitation agricole travaillant à l'ancienne (aucun traitement, pas d'arrosage). La fabrication des produits est entièrement artisanale, simplicité et qualité du pétale avant tout.

La Roseraie de Vendée

Bernard et Marie-Pascale Nouteau
Rond-point des Quatre Chemins
85220 Saint Révérend
Tél : 02 51 55 24 03

www.laroseraievendee.moonfruit.fr





A LA DÉCOUVERTE DU VIGNOBLE DE BREM SUR MER

Réputée pour son activité viticole, la commune de Brem sur Mer fait partie des nombreux trésors qui constituent le bel arrière-pays de la destination.

Dans ce terroir, le vin est une tradition qui se transmet de père en fils et fait partie intégrante du patrimoine culturel autant que du paysage local. Nombreuses sont les vignes qui subliment la paisible campagne environnante.

UN SAVOIR-FAIRE RECONNU

Depuis 2011, les vins du terroir de Brem sont classés AOC (appellation d'origine contrôlée) Fiefs Vendéens : un gage de qualité qui récompense un important travail d'entretien et de valorisation des vignes. Les vignobles des Fiefs Vendéens s'étendent sur 138 hectares soit 8.7% du territoire communal.

DES ARÔMES AUTHENTIQUES

La géologie de Brem sur Mer confère à sa vigne une typicité unique. Ici, la vigne puise sa force dans les alluvions et les schistes argileux pour révéler des blancs secs, des rosés et rouges charmeurs où l'air marin a une influence particulière sur les fruits de la vigne. Les vins de Brem sont décrits comme fins et délicats présentant une belle minéralité et une discrète touche saline.

L'OENOTOURISME

Tout au long de l'année vous avez la possibilité d'aller visiter gratuitement ces caves afin d'en savoir un peu plus sur la production du vin et même pour une dégustation ou une visite guidée. C'est l'occasion de rencontrer des vignerons passionnés, qui par leur exigence et leur savoir-faire, régaleront vos papilles et vous offrent des moments de plaisir et de partage.

Partez à la rencontre de nos 7 vignerons :

Domaine Eric Sage (en AOC)
<https://ericsagevigneron.fr>

L'Orée du Sabia - Bastien Mousset (en AOC)
www.loreedusabia.com

Domaine Saint Nicolas - Thierry Michon et fils (en AOC)
www.domainesaintnicolas.com

Domaine du Lux en Roc - Jean-Pierre et Bérangère Richard
<https://www.payssaintgilles-tourisme.fr/degustation/domaine-du-lux-en-roc-cave-richard/>

Pajot Laurent Viticulteur
<https://pajot-laurent-viticulteur.business.site/>

Domaine des Granges - Delphine et Christian Nobiron (en AOC)
<https://domainedesgranges.fr/>

Domaine des Garennes - Gaël Crochet (en AOC)
<https://www.gael-crochet-viticulteur.fr/>



Contact : Séverine Martin
Bureau d'Information Touristique de Brem sur Mer
Tél : 02 51 90 92 33
s.martin@bremsurmer-tourisme.fr

Focus sur Les Routes des Vins à Brem sur Mer

En voiture ou à vélo, découvrez les paysages viticoles et les caves du terroir de Brem !

LA ROUTE DES VINS « TERROIR DE BREM » (31 KM)

Prenez le temps de découvrir les nombreuses richesses du patrimoine local et de la gastronomie : église romane de Saint Nicolas, quartier typique de la Gachère, huîtres creuses dans les marais, restaurants gastronomiques. Vous traverserez le charmant village de la Chaize-Giraud et longerez la côte sauvage de Brétignolles sur Mer. De quoi se créer un parcours unique, ponctué de caves, pour une belle escapade entre terroir, vignoble et littoral, d'une journée ou plus un grand bol d'air à partager à volonté !

LA ROUTE DES VINS « CÔTE DE LUMIÈRE » (39 KM)

Ce voyage en Pays des Olonnes vous fera voyager entre dégustation œnologique et paysages vendéens. Aux Sables d'Olonne, c'est parti pour une journée en pleine nature ! Le soleil donne des teintes différentes à des paysages variés : marais salants, forêt, grandes plages, dunes, petits villages dans les marais. L'île d'Olonne, dernière étape, réserve bien des surprises avec un panorama à couper le souffle.



Contact : Séverine Martin
Bureau d'Information Touristique
Tél : 02 51 90 92 33
s.martin@brem-surmer-tourisme.fr



Retrouvez le détail
de nos 2 routes
des vins grâce à
ce QR code



MIEL

Les Ruchers de Saint Gilles

Production artisanale de miels du bocage et du littoral nord vendéen et vente directe sur rendez-vous à la miellerie à Saint Gilles Croix de Vie. Petite ferme d'élevage d'abeilles qui produit du miel typique du terroir du nord-ouest Vendée. Tous les ruchers sont situés à moins de 30 km de Saint Gilles Croix de Vie sur le littoral et dans le bocage. La production est artisanale et très locale.

Dégustation et achat de miels possible sur rendez-vous uniquement 06 87 30 87 99.

6 bis rue de la Chenelière

85800 Saint Gilles Croix de Vie

<http://www.lesruchersdesaintgilles.fr/>

Et aussi :

Miel de Vincent Petit

La Gaillardière - 85220 Commequiers

v-petit@gmx.fr

Tél : 06 86 06 59 72

https://v-petit.wixsite.com/v-petit-apiculteur/les-points-de-vente?fbclid=IwAR2G3tR8KjknYpAlagabHbuztWcEo3w-5lezdvSpm1MYewqsvC1Z_LKTn_Y

BIÈRES

Les Brasseurs de la Vie, une brasserie artisanale responsable

Lieu de création, dégustation et d'apprentissage, Les Brasseurs de la Vie proposent des bières artisanales et bio portant des noms emblématiques du Pays de St Gilles Croix de Vie : Pilours, Joséphine, Trou du diable, Grosse terre... Un espace atelier permet de fabriquer sa propre bière en étant coaché par l'équipe des Brasseurs de la Vie.

Box 15 du Bégaud pôle, 50 rue des Couvreur

85800 Saint Gilles Croix de Vie

Tél : 02 51 55 04 75

https://www.facebook.com/Les-Brasseurs-de-la-Vie-681491702032924/?ref=br_rs

Brasserie du Marsouin

La Brasserie du Marsouin est une microbrasserie artisanale implantée sur la commune de Brétignolles sur Mer depuis juillet 2019. La composition des ingrédients est exclusivement issue de produits naturels.

ZA du Peuple, 21 rue Gutenberg

85470 Brétignolles sur Mer

Tél : 06 06 40 83 68

brasserie.marsouin@gmail.com

<https://www.facebook.com/bdmarsouin>



Quelques bonnes adresses

On retrouve une belle expression du concept de « terroir » dans les expériences culinaires proposées par les meilleures tables du Pays de Saint Gilles Croix de Vie. Les chefs prennent un plaisir certain à mettre à l'honneur les produits du marché et savent éveiller les palais à de nouvelles saveurs.

LE LAMPARO

Sur la corniche Vendéenne, à la limite de Saint Hilaire de Riez et de Saint Gilles Croix de Vie, le Lamparo entre Terre et Mer vous propose une cuisine gourmande et traditionnelle.

Un cadre chaleureux et convivial convenant aussi bien à un repas familial qu'à une soirée entre amis. Des produits frais sélectionnés avec soin auprès de producteurs locaux. Un large choix de vins pour accompagner des recettes gourmandes.

221 avenue de la Corniche

85270 Saint Hilaire de Riez

Tél : 02 55 01 83

<https://www.restaurant-lamparo.fr/>

JM. PEROCHON - 1 étoile au Guide Michelin®

Attablé derrière les grandes baies vitrées du restaurant, admirez les reflets du soleil sur l'Atlantique, en savourant des plats de cuisine gastronomique...

C'est sur cette terre océane, située entre St Gilles-Croix-de-Vie et les Sables d'Olonne entre sable et rocher que Josette et Jean-Marc Perochon vous reçoivent dans leur restaurant étoilé de bord de mer, véritable havre de paix et de bien-être.

Étoilé en 2014, fruit d'une passion des beaux produits et d'une minutie bien dosée, le restaurant Les Brisants vous embarque pour une expérience culinaire que vous n'êtes pas près d'oublier.

63 avenue de la Grande Roche

85470 Brétignolles sur Mer

Tél : 02 51 33 65 53

<https://www.lesbrisants.com/>

LE GRAIN DE SABLE

Une cuisine raffinée et de saison dans un cadre contemporain avec vue panoramique sur l'océan. Le chef Andrei Carafa s'engage à travailler des produits frais provenant des producteurs locaux. Au menu, de belles surprises qui sauront ravir les papilles.

60 avenue de la Plage

85800 Saint Gilles Croix de Vie

Tél : 02 51 55 30 97

www.restaurant-graindesable.com



Pour sortir entre amis

THÉO SPOT

Un bar à l'architecture balnéaire du début du XIX^e siècle, posée au pied de la Grande Plage, offrant une vue surplombant l'océan. Ici, l'emplacement est très convoité l'été. Des produits sélectionnés, des boissons revisitées, des planches apéro savoureuses...

6 place Rochebonne

85800 Saint Gilles Croix de Vie

Tél : 06 68 21 94 03

www.facebook.com/Th%C3%A9o-Spot-295455813911921/

Sensation Nautisme

Gardez le cap

La filière nautique est l'un des fleurons de l'économie vendéenne. Le Pays de Saint Gilles Croix de Vie y participe pleinement avec un littoral long de 32 kilomètres, réparti sur 3 communes (Saint Hilaire de Riez, Saint Gilles Croix de Vie et Brétignolles sur Mer). Chaque station offre un éventail très large d'activités nautiques accessibles à tous. Saint Gilles Croix de Vie, berceau des chantiers Bénéteau et de la classe Figaro est la figure de proue du secteur. Son port de plaisance au cœur de la ville et ses pôles d'excellence insufflent indéniablement des vents porteurs.

Un panel d'activités nautiques

Les communes de Saint Hilaire de Riez, Saint Gilles Croix de Vie et Brétignolles sur Mer proposent un large choix d'activités nautiques réparties sur 5 bases mer et 2 plans d'eau. Les clubs nautiques et les associations y encouragent la pratique du nautisme sous toutes ses formes, sportives et ludiques.

La Voile légère offre à chacun de bonnes sensations de glisse : optimist, dériveur, planche à voile ou catamaran...

Le surf a déjà conquis de nombreux adeptes sur le littoral vendéen. Les spots de Brétignolles sur Mer et de Saint Gilles Croix de Vie sont largement éprouvés et rassemblent les passionnés de tous niveaux.

Le kitesurf est né du mélange entre le cerf-volant et la planche à voile. Ce sport de glisse suscite l'engouement des amateurs d'acrobaties aériennes.



Le char à voile est praticable sur la plupart des plages du Pays de Saint Gilles Croix de Vie. Il permet de se griser de sensations au ras de la plage, un sport aussi fascinant à regarder qu'à pratiquer.

Le kayak de mer est l'embarcation idéale pour visiter le littoral, quelle que soit la durée de la randonnée. Dans l'air du temps, le kayak est sportif, régénérant et respectueux de l'environnement.

Le jet ski, praticable au départ du Port de Saint Gilles Croix de Vie, il fera la joie des amateurs de sensations fortes.

Le wave-ski est un compromis entre le surf et le kayak. Assis sur une planche de surf épaisse, muni d'une pagaie, le wave-ski permet de ressentir très vite des sensations fortes au contact de la vague.

Le stand-up paddle ou SUP se pratique sur une

planche longue et large, sur laquelle le surfeur se tient debout et se propulse à l'aide d'une grande pagaie.

Le Longe-côte consiste à pratiquer la randonnée pédestre le long du rivage avec de l'eau jusqu'au ventre, en s'aidant éventuellement d'une pagaie.

Le téléski nautique est une installation permettant la pratique du ski nautique sur un plan d'eau, la traction étant assurée par un système de câbles.

La pirogue hawaïenne offre une nouvelle expérience de navigation au coeur des marais.



Zoom sur : VOGUE ET VAGUE

L'Agence Régionale des Pays de la Loire en collaboration avec les départements et destinations, a élaboré un plan de communication «Tourisme nautique» dont les cibles prioritaires sont les familles.

Des prestataires nautiques du territoire sont déjà marqués VOGUE & VAGUE ce qui permet à la destination d'y être également.

Les prestataires partenaires de la démarche :

- Saint Hilaire Nautisme
- Ecole municipale de voile de la Normandelière
- Atlantic Lezard Surf School
- The Glassy House
- SemVie Nautisme
- Les P'tits Mousses
- Breteam
- Vendée Jet Location
- Keep cool Surfing



Contacts

AG Nautic

85800 Saint Gilles Croix de Vie

Tél : 06 25 47 34 01- www.ag-nautic.com

Location de bateaux à moteur avec permis côtier. Location de wake et bouée tractée.

Les Balades de Chloé

85800 Saint Gilles Croix de Vie

Tél : 06 37 79 77 13- www.lesbaladesdechloe.fr

Séances de sport bien être entre océan et cours d'eau. Séances de surf- marche aquatique ou paddle fitness.

Breteam Surf Club

85470 Brétignolles sur Mer

www.breteam.fr

Cours de surf tous niveaux et tous âges (à partir de 5 ans), d'avril à juin et de septembre à octobre, compétitions fédérales et événements.

Canoë Vendée

85220 La Chaize Giraud

Tél : 07 50 26 44 82- www.canoevendee.fr

Balades au calme, accessibles à tous, à l'abri du vent entre pont de pierres et végétation.

Club nautique de Brétignolles sur Mer

85470 Brétignolles sur Mer

clubnautiquebretignolles.jimdofree.com

Organisation de régates ouvertes à tous dériveurs monocoques et catamarans. Mouillages et prêt de matériel (aux adhérents).

Club de Voile de Saint Gilles Croix de Vie (CVGV)

Tél : 06 81 65 50 27- cvgv.diffusion@gmail.com

Voile de compétition et loisirs, de l'optimist à l'habitable, croisière côtière et hauturière, organisation de régates.

Club Nautique de Saint Hilaire de Riez

Tél : 07 60 03 88 02 - cnhrchar.blogspot.fr

Voile légère, optimist, catamaran, dériveur, planche à voile, voile habitable, char à voile.

École de voile municipale de la Normandelière

85470 Brétignolles sur Mer

Tél : 02 51 20 81 45

ecoledevoile@bretignollessurmer.fr

www.bretignolles-sur-mer.fr

Locations, cours particuliers, stages pour les enfants, juniors et adultes (Optimist, dériveur, catamaran, planche à voile, windfoil, paddle, kayak). Accueil de groupes, colonies, classes de mer, séminaires. Formules club loisirs hors saison.

Keep Cool Surfing

85470 Brétignolles sur Mer

Tél : 06 61 47 59 37- www.keepcoolsurfing.com

Ecole de surf, stand-up paddle, longe-côte, point location.

Mahalo Surf

85800 Saint Gilles Croix de Vie

Tél : 06 58 95 42 53

De mars à novembre. Cours et location de surf, body-board et stand-up paddle, initiation et perfectionnement de 5 à 90 ans.

Atlantic Léopard Surf School

85470 Brétignolles sur Mer

Tél : 06 83 61 13 07- www.lezardsurfschool.com

Ecole de surf, cours collectif ou particulier. Location de matériel. Labellisé Handi Surf.

Octosup

85470 Brem sur Mer

Tél : 06 62 81 27 24 - www.octosup.fr

Balades en stand-up paddle, stand-up paddle-surf, stand-up fitness et location, pirogue hawaïenne.

Riding Factory

85270 Saint Hilaire de Riez

Tél : 06 73 02 88 30- www.ridingfactory.fr

Cours de surf, bodyboard, skateboard, natation et paddle toute l'année.

SemVie Nautisme

85800 Saint Gilles Croix de Vie

Tél : 02 51 60 11 11- www.semvienautisme.fr

Ecole de voile, école de surf, jardin des mers, paddle-board, char à voile, optimist, catamaran, planche à voile, longe-côte, kitesurf, handinautisme, wake parc. Location de kayak de mer et de planche de surf.

Saint Hilaire Nautisme

85270 Saint Hilaire de Riez

Tél : 02 51 55 99 17- www.sainthilaireautisme.fr

Catamaran, optimist, char à voile, surf, planche à voile, longe-côte. Location de stand-up paddle, canoë, kayak, voile.

Surfing Saint Gilles

85800 Saint Gilles Croix de Vie

Tél : 02 28 10 63 78 - www.surfing-stgilles.com

Ecole de surf et handisurf, balades en stand up paddle. Location de Big Mama (Stand Up Paddle géant) pour 5 à 10 personnes.

Vendée Jet Location

85800 Saint Gilles Croix de Vie

Tél : 02 51 55 96 91 - www.pierrottech.com

Randonnées initiations jet ski- fly board- bouée tractée.

Voile et Vie

85800 Saint Gilles Croix de Vie

Tél : 06 11 83 76 22- www.voile-et-vie.fr

Location de bateaux et initiations à la voile, bouée tractée.

Vendée Sports Océan

85470 Brétignolles sur Mer

Tél : 06 60 99 47 33- www.vendeesportsocoean.fr

Centre nautique spécialisé kitesurf, pêche, kayak, bouée tractée, SUP.

Surfer au Pays de Saint Gilles

Du nord au sud du Pays de Saint Gilles Croix de Vie, on trouve de superbes spots de surf où se hisser au sommet des vagues. Un terrain de jeu idéal surtout d'octobre à mai où les houles sont très fréquentes.

Destination surf par essence, la commune de Brétignolles sur Mer se distingue par la présence de deux spots très appréciés localement, l'un taillé pour les sportifs (la Sauzaie) et l'autre plus adapté aux débutants (Les Dunes).

La Sauzaie

Le spot de la Sauzaie s'est forgé une belle réputation grâce à sa vague de reef, rare en France. Ce spot au fond rocheux s'adresse aux surfeurs expérimentés. Le plateau rocheux est parfait pour se perfectionner. Ce reefbreak propose de puissantes vagues, creuses et tubulaires, qui ouvrent aussi bien à gauche qu'à droite. Surfable à mi-marée et marée haute, soyez vigilants avec le reef et respectez plus que jamais les priorités ; le plan d'eau étant composé d'un seul pic.

Les spots des Dunes 1 et 2

Avec ses grandes étendues de sable, les spots des Dunes 1 et 2 (zone limitée en été) offrent des conditions idéales aux débutants. Ici, il y a toujours de quoi glisser. Ces spots fonctionnent à toutes les marées selon la configuration des bancs de sable et sont adaptés à tous les niveaux de surf (débutant à expert). A l'écart de la zone de baignade, il existe une zone délimitée pour la pratique du surf et une autre pour la pratique du Kite surf. Ecole et points de location de surf sur place.





Port la Vie : un port de plaisance au coeur de la ville

Ancré au cœur d'une cité de caractère et abrité derrière la dune de la Garenne, Port la Vie vous invite à faire escale. Doté de 1 100 places à flots et de 160 places visiteurs, le port de plaisance de Saint Gilles Croix de Vie tire sa force de son accessibilité à toute heure de la marée. Situé face à l'Île d'Yeu, il est devenu, depuis de nombreuses années déjà, l'un des principaux ports français de la façade atlantique. Il est également incontournable dans la pratique de la voile de haut niveau et une étape importante dans le parcours de la Solitaire du Figaro. Le port de plaisance de Saint Gilles Croix de Vie est également le point de départ de la Sardinha Cup !

Contact :

Bruno Vincent

Port La Vie

Bd de l'égalité - Forum Port la Vie

85800 Saint Gilles Croix de Vie

Tél : 02 51 55 30 83

www.portlavie.fr

Les chantiers Bénéteau

Né en 1884 sur les quais de Saint Gilles Croix de Vie, les Chantiers Bénéteau ont traversé les époques et les générations en plaçant l'innovation au coeur de son développement. Des premières chaloupes de pêche que Benjamin Bénéteau s'entêtera à équiper d'un moteur, aux derniers Monte Carlo ou Sense, le chemin parcouru est d'autant plus incroyable qu'il le fut dans une fidélité absolue à des valeurs qui perdurent encore aujourd'hui. Au fil des générations de salariés et de dirigeants qui se sont succédées, Bénéteau a conquis sa position de leader dans le domaine de la plaisance en cultivant la passion du produit, un sens aigu de l'innovation et un engagement exceptionnel vis-à-vis de ses clients. En plus de 130 années, la marque est devenue un groupe qui, du bateau à l'habitat, rend aujourd'hui accessible au plus grand nombre des produits à forte valeur ajoutée. Qu'il s'agisse du travail du bois, de l'aménagement des espaces de vie ou de l'optimisation des volumes, l'entreprise vendéenne a acquis une expérience inégalée et sa maîtrise de la fabrication industrielle de produits complexes en grandes séries lui confère une compétitivité de tout premier ordre.

Bénéteau

Tél : 02 51 60 50 00

www.beneteau.fr





Patrimoine

Parcourez l'histoire

Le patrimoine du Pays de Saint Gilles Croix de Vie symbolise les traditions de la région. Il recèle des vestiges de toutes les périodes de l'histoire, du néolithique aux guerres de Vendée en passant par son passé maritime jusqu'à la mode des bains de mer. Partir à la découverte de ce patrimoine bâti et non bâti, c'est comprendre l'essence même de la destination.

LE PATRIMOINE BÂTI

L'ARCHITECTURE BALNÉAIRE

Saint Gilles Croix de Vie et Saint Hilaire de Riez

La Corniche de Boisvinet, située à Saint Gilles Croix de Vie, conserve son cachet de quartier balnéaire de la Belle Epoque avec ses éclectiques et pittoresques villas de la fin du XIXème et du début du XXème siècle. Le quartier de Sion sur l'Océan, appartenant à la commune de Saint Hilaire de Riez, rappelle la mode des bains de mer avec ses bâtiments construits dans les années 1920-1930.

LA TOUR DITE JOSÉPHINE

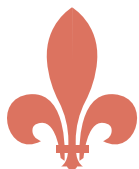
Saint Gilles Croix de Vie

La Tour Joséphine fut probablement le premier phare du port et indiqua son entrée jusqu'en 1875. La tour du Vieux Môle servit ensuite de dépôt pour les explosifs des Ponts et Chaussées d'où l'usage du nom de « tour à dynamite ». La tradition orale nomme également cet édifice « Tour Joséphine », ce qui confirme l'hypothèse selon laquelle elle daterait du consulat ou du début de l'empire. Une coutume voulait aussi que les nouveaux mariés se rendent sur le môle et fassent une ronde au pied de l'édifice. La croyance voulait que ce soit un présage de bonheur !

Avenue Jean Cristau

85800 Saint Gilles Croix de Vie





ÉGLISE SAINT NICOLAS DE BREM

15 Rue du Prieuré - 85470 Brem sur Mer

L'église Saint Nicolas est classée Monument Historique depuis 1956. Bâtie au XI^{ème} siècle, elle compte très certainement parmi les édifices religieux les plus anciens de Vendée. Son fronton triangulaire, aux sculptures très particulières, pourrait avoir des origines templières. A l'intérieur de l'église romane, deux fresques du XII^{ème} siècle représentent la crucifixion du Christ ainsi que l'arrivée des Saintes Femmes au Tombeau. Découvrez son histoire lors d'une visite guidée.



LE CHÂTEAU DE COMMEQUIERS

Impasse des Tours - 85220 Commequiers

Fièrement dressé dans son écrin de verdure, le château de Commequiers n'a pas fini de nous livrer ses secrets. Il fut construit dans la seconde moitié du XV^{ème} et XVI^{ème} siècle par Louis de Beaumont. De forme octogonale, avec ses allures de forteresse isolée, il conserve ses 8 tours rondes séparées par des courtines.



FOCUS

ENVIE D'UNE PROMENADE INSOLITE ?

Partez à la découverte de Commequiers en Rosalie et amusez-vous à résoudre un jeu de piste !
Un moment à partager en famille, en pleine nature.

Balade en rosalie dans Commequiers (1 heure de rosalie) + jeu de piste de 45 minutes (pour les enfants entre 8 et 12 ans) au château de Commequiers.

A mi-parcours, un jeu de piste rempli de mystère et d'amusement vous attend sur le majestueux site historique du Château de Commequiers.

Théo et le secret du château

Aidez Théo, le jeune archéologue à percer le mystère d'un squelette et d'une alliance qu'il vient de découvrir lors de fouilles au Château de Commequiers. Ce jeu de piste ponctué de 8 énigmes vous permettra d'explorer en vous amusant le site du remarquable Château de Commequiers.

Tarifs de la balade (Jeu de piste inclus)

- > Rosalie 3 places (2 pédaleurs) : 24€
 - > Rosalie 6 places (4 pédaleurs) : 30€
- Possibilité d'ajouter 2 petits enfants de 2 à 5 ans devant.

Durée : 2 heures

**Réservation obligatoire par téléphone :
02 51 54 79 99.**



MUSÉES ET ESPACES DE DÉCOUVERTE

LA MAISON DU PÊCHEUR

Saint Gilles Croix de Vie

Le musée « La Maison du Pêcheur » est une reconstitution d'un intérieur des années 1920. Composée de deux pièces et d'une courette, elle présente le mobilier, ustensiles et vêtements de l'époque ainsi que des expositions temporaires sur le monde de la pêche et la vie locale. Chaque maisonnette du quartier de la Petite Ile dit « du Maroc » a conservé son identité propre avec toutefois sa touche particulière. Ici, tout rappelle la vie simple des gens de l'époque. Son nom, si étranger à la vie maritime locale, rappelle l'arrivée des Maures à la fin du XVIème siècle.

22 rue du Maroc - 85800 Saint Gilles Croix de Vie

Contact : Nicole Tabouret

Tél : 06 45 57 54 86 - nicolejc.tabouret@orange.fr

ESCALE PÊCHE

Saint Gilles Croix de Vie

Situé sur le port de Saint Gilles Croix de Vie, ce lieu de découverte unique vous transporte dans un voyage mêlant témoignages et expérimentations. Conçu comme un belvédère ouvrant sur le monde de la pêche, l'exposition permanente « Le voyage du poisson : de l'océan à l'assiette » permet d'appréhender, en plein cœur de la criée, la richesse des métiers de la filière pêche. Réservation obligatoire (en ligne ou par téléphone).

53 Quai Marcel Bernard - 85800 Saint Gilles Croix de Vie

Tél : 02 28 17 79 88 - www.escalepeche-vendee.fr

L'ATELIER DE LA SARDINE

Saint Gilles Croix de Vie

Musée, galerie d'art et boutique, L'Atelier de la Sardine retrace les étapes qui font le savoir-faire remarquable de La Perle des Dieux : la pêche de la sardine, son histoire, sa sélection, sa préparation et sa mise en boîte à la main dans la dernière conserverie vendéenne.

1 Chemin des Gabelous - 85800 Saint Gilles Croix de Vie

Contact : Louis Dunoyer, Directeur

Tél : 02 51 55 68 08 - www.laperledesdieux.com/sites-touristiques

LA BOURRINE DU BOIS JUQUAUD

Saint Hilaire de Riez

La Bourrine du Bois Juquaud, classée Musée de France, est composée d'authentiques constructions en terre couvertes de roseaux, témoin de la vie dans le Marais Breton Vendéen au début du XXème siècle. Cette ancienne exploitation agricole se compose de la bourrine elle-même, lieu d'habitation restauré, encore meublé, et de nombreux bâtiments annexes (la laiterie, le poulailler...). Découvrez ce qu'était la vie de ce lieu au temps d'Armandine, sa dernière occupante.

4 Chemin du Bois Juquaud - 85270 Saint Hilaire de Riez

Contact : Edwige Métivier

Tél : 02 51 59 94 07 - www.sainthilairederiez.fr/la-bourrine-du-bois-juquaud/





LA VILLA GROSSE TERRE

Saint Hilaire de Riez

Pour les amoureux de la corniche vendéenne, cette propriété à la vue imprenable était jusqu'ici un peu le chaînon manquant du sentier des douaniers. Son inaccessibilité la nimbait d'un parfum de mystère. Le parc étant désormais ouvert au public, les visiteurs peuvent approcher la demeure, symbole de l'architecture balnéaire des années 1930 et pourtant si particulière de par son inspiration italianisante.

Parc ouvert à l'année

- 1^{er} avril au 15 octobre : 8 h à 20 h

- 16 octobre au 31 mars : 9 h à 17 h

4 avenue de la Corniche
85270 Saint Hilaire de Riez



SUIVEZ LE GUIDE...

Le Pays de Saint Gilles Croix de Vie, un territoire à l'âme plurielle, à découvrir au travers des visites guidées à pied ou à vélo, commentées par un guide diplômé. Sur inscription préalable dans l'un des 4 Bureaux d'Information Touristique ou sur www.payssaintgilles-tourisme.fr

SAINT NICOLAS JOYAU DU PAYS DE BREM

Brem sur mer

Laissez-vous porter par l'histoire que vous conte votre guide. Vous irez d'étonnements en surprises à la découverte de l'Église romane de Saint-Nicolas. Construite au XI^{ème} siècle, son architecture unique en Vendée ne nous a pas encore révélé tous ses mystères. Bien que ruinée au XVII^{ème} siècle, elle comporte toujours de nombreux témoignages saisissants comme ses fresques du XII^{ème} siècle ou son portail orné de superbes sculptures énigmatiques aux multiples interprétations...

Une visite, pleine de mystères, où petits et grands se verront plongés en plein Moyen-âge.

Dates de visite sur www.payssaintgilles-tourisme.fr



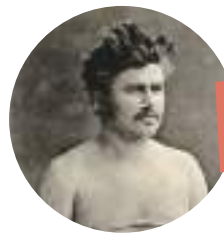
DES FIGURES LOCALES

qui ont marqué l'histoire du Pays de Saint Gilles



ADELINE BOUTAIN

Entre la fin du XIX^e et le milieu du XX^e siècle, j'immortalise avec mon appareil photographique la ville de Saint Gilles Croix de Vie ainsi que le nord-ouest de la Vendée. Il s'agissait d'un métier très en vogue à cette époque mais encore réservé aux hommes. En 1904, j'ouvre une nouvelle enseigne face à la gare de Croix-de-Vie : Au Grand Bazar de la Tentation, l'une des premières boutiques de la commune à proposer aux locaux, comme aux touristes, des babioles, des souvenirs, du tabac... Et dans l'arrière-boutique, je développe moi-même mes photos et deviens éditrice de cartes postales.



NARCISSE PELLETIER

Natif de Saint-Gilles-sur-Vie, j'ai 14 ans quand je deviens mousse en 1857, sur un trois-mâts, le Saint-Paul. Après son naufrage en Nouvelle Guinée en 1858, l'équipage qui a subi l'attaque des insulaires s'est enfui en chaloupe. Au cours d'une expédition pour chercher de l'eau, la chaloupe repart sans moi. Retrouvé prêt à mourir par une famille aborigène, je suis recueilli dans leur clan et y vis pendant dix-sept ans. En 1875, âgé de 31 ans, je suis récupéré, contre mon gré, par un navire anglais. Je retrouve ma famille et fait face aux difficultés du retour à la vie vendéenne, apprivoisant un monde qui n'est plus vraiment le mien.



HENRY SIMON

Né en 1910 à Saint Hilaire de Riez, je suis un artiste-peintre, céramiste, décorateur. Témoin de mon temps, je me suis exprimé à travers des oeuvres innombrables pendant plus de 60 ans, inspiré principalement par les thèmes de la mer, de la vie quotidienne et de la religion. Aujourd'hui, on peut découvrir mon univers et mes créations au sein de L'Atelier Henry Simon – Les Rimajures à Saint Gilles Croix de Vie.



PIERRE GARCIE-FERRANDE

Je suis né en 1441 à Saint-Gilles-sur-Vie. Maître de cabotage vendéen, lettré et savant, je suis considéré comme le premier hydrographe français. En 1483, j'achève de rédiger à Saint-Gilles mon guide nautique des routes et chemins de la mer qui sera publié en 1520 sous le titre « Le Grand Routier ». Cet ouvrage, salué par François I^{er}, est devenu une référence pour les navigateurs trois siècles durant. Aujourd'hui, un quai de Saint Gilles porte mon nom. Vous pouvez y admirer mon buste sculpté par Olteanu.



MARINA TSVETAÏEVA

Je suis une poétesse russe (1892-1941) considérée comme l'une des plus grandes artistes de ce domaine au cours du XX^e siècle. Exilée de Russie quelques années après l'arrivée au pouvoir des Bolcheviks lors de la révolution de 1917, j'ai séjourné dans la commune de Saint-Gilles d'avril à septembre 1926. Une statue en bronze a été réalisée à mon effigie par Zourab Tsereteli. Elle se trouve quai Garcie Ferrande, à Saint Gilles Croix de Vie.

Famille

Partez avec votre tribu !

Le Pays de Saint Gilles Croix de Vie a toujours eu pour vocation l'accueil des familles.

Il représente un terrain de jeu idéal pour qui entend concilier vacances culturelles et sorties ludiques. Au choix : des jeux de piste, une balade en mer, en canoë, à cheval ou en calèche, une visite insolite au cœur d'un village miniature... Une multitude d'activités à découvrir !

Une destination familiale

Le Pays de Saint Gilles Croix de Vie, résolument orienté vers les familles, met tout en œuvre pour proposer un panel d'activités adapté à tous les âges.

Activités nautiques

Clubs de plage, jardins des mers, stages d'optimist ou de surf, balades ou pêches en mer, promenades en canoë, pirogue hawaïenne, télési nautique, vague de surf indoor...

Activités de loisirs

Balades à cheval, karting, paint-ball, Vélo Rail, golf, petit train touristique, skatepark, mini-golf, lasergame, bowling, jeux de piste...

Visites récréatives

Escale Pêche, Vendée Miniature, la Maison du Pêcheur, Atelier de la Sardine, Dino's Park...

Rendez-vous festifs

Festivals, concerts gratuits, fêtes folkloriques, fête foraine, Les Instants Famille (initiation à la magie, au jonglage, à la caricature, atelier récupération...).





Jeux de pistes

C'est devenu un rendez-vous attendu des fidèles petits aventuriers du Pays de St Gilles ! Chaque année, au printemps, l'Office de Tourisme édite au moins un jeu de piste à destination des 7-12 ans. Créé en interne, les parcours sont composés de 7 à 10 énigmes faisant appel au sens de l'observation, de la déduction... Les enquêteurs en herbe mettent également à profit leurs compétences en calcul, en français... tout en s'amusant et en découvrant le patrimoine local.

À Brem sur Mer

> Justin et le Trésor des Chevaliers

À Brétignolles sur Mer

> Zoé sur la piste du meilleur shapeur

À Commequiers

> Thé et le secret du château

À Saint Gilles Croix de Vie

> Gabriel et l'épave miraculeuse

> Nina et le monstre de Boisvinet

> Gaspard sur la piste du voleur de sardines

À Saint Hilaire de Riez

> Agnès et le phare de Grosse Terre

> Léonie et le Mystère de la Corniche

> Sacha et l'arbre enchanté (Nouveauté 2023)

3€ le jeu (pour 3 enfants maximum), en vente dans les Bureaux d'Information Touristique du Pays de Saint Gilles Croix de Vie.

Durée : de 1h à 2h.

Une récompense offerte à chaque enfant à l'issue de l'activité.



Gabriel



Agnès

Léonie



Nina



Justin



Sacha

Nouveauté 2023



Théo



Gaspard




Zoé





les Festivals

Soyez aux premières loges



Musiques actuelles, populaires, rock, reggae, gospel, jazz. Chaque année, le Pays de Saint Gilles Croix de Vie explore toutes les disciplines artistiques à travers les programmations ambitieuses de ses festivals. La 7^{ème} Vague de Brétignolles sur Mer ouvre le bal à l'Ascension suivie de Saint Jazz sur Vie à la Pentecôte. En juillet, Les Musicales du Pays de Saint Gilles entrent en scène sur 7 communes du territoire, sans oublier les festivals de La Déferlante et Vers les Arts.

Festivals de musique



LA 7^{ème} VAGUE

Brétignolles sur Mer

les 19 et 20 mai 2023

Organisé par Brétignolles Animations, la 7^{ème} Vague est le rendez-vous de tous les amateurs de musiques actuelles. Parmi les artistes de cette 21^e édition, on retrouve Bob Sinclar, Matmatah, Tiakola, Josman, Suzane, Che Sudaka, Tagada Jones & les Bidons de l'Enfer, Kalush Orchestra...

Sans oublier le « off » très fourni et convivial : en direct des halles dans le

centre bourg et du parc des Morinières, diverses animations musicales et familiales mettront l'ambiance toute la journée du samedi entre intermèdes musicaux et jeux.

Contact : Brétignolles Animations

www.7vague.com

infos@7vague.com



SAINT JAZZ SUR VIE

Saint Gilles Croix de Vie

19 mai et du 26 au 28 mai 2023

Chaque année au printemps, ce festival présente un programme de classe internationale ainsi que des artistes de qualité moins connus, à la salle de la Conserverie et dans les rues de Saint Gilles Croix de Vie.

Au programme de cette 39^e édition : Empreinte Gospel, Stochelo Rosenberg, Geoffroy Tamisier, Cyrille Aimée, Stéphane Atrous – Julien Martin Duo, The Crispy Tenders Trio...

Renseignements et réservations :

www.saint-jazz-sur-vie.com

et bureaux d'Information Touristique du Pays de Saint Gilles Croix de Vie

L'ODYSSÉE FESTIVAL

les 1^{er} et 2 septembre 2023

2^{ème} édition qui se tiendra à la salle de la Conserverie à Saint Gilles Croix de Vie.

Au programme : Charlie Winston, Ko Ko Mo, Zaoui, Hilight Tribe, Yoa, Nina Lili J, Désert Désir et St Graal.

<https://www.odyssee-festival.fr/>



Festivals des arts de la rue

VERS LES ARTS

Saint Hilaire de Riez

Du 2 au 4 août 2023

C'est dans un lieu féérique, un écrin de verdure situé entre forêt et marais, que vous découvrirez des spectacles de rues, de danse, arts du cirque, concerts, tous plus originaux les uns que les autres dans une ambiance conviviale et très familiale. En 18 éditions, le festival Vers les Arts s'est taillé une belle réputation et est devenu un site incontournable du spectacle de rue. Espace jeu et détente, avec différentes activités pour les enfants de tout âge et leurs parents. Restauration sur place.

Gratuit.

Cour de Baisse

80 avenue de la Faye

www.sainthilairederiez.fr



LA DÉFERLANTE

Saint Gilles Croix de Vie

Saint Hilaire de Riez

Brétignolles sur Mer

Week-end de l'Ascension et juillet / août

Depuis 30 ans, 10 stations balnéaires du littoral atlantique travaillent ensemble afin d'élaborer une programmation culturelle originale et gratuite au printemps et en été. Cela se traduit par des spectacles de qualité, populaires et festifs offerts par des compagnies nationales et internationales. Cette effervescence culturelle démarre dès le week-end de l'Ascension avec La Déferlante de Printemps, consacrée uniquement aux Arts de la rue.

Gratuit.

www.ladeferlante.com

RUES EN SCÈNE

La Chaize Giraud

5 août 2023

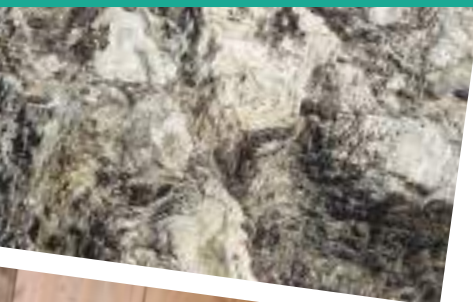
Concerts, spectacles de rue et animations enfants. Gratuit.

www.facebook.com/rues-en-scene-313622065472184



Slow Tourisme


Se ressourcer et se mettre au vert



Besoin de grand air, de nature, de divertissement et d'évasion ?
Le Pays de Saint Gilles Croix de Vie est la destination slow tourisme idéale pour s'accorder un moment de détente et de bien être au coeur de la nature et déconnecter !

Hébergement

Qu'est-ce qu'un hébergement slow ?



C'est un lieu où règne calme, convivialité et proximité avec la nature. Un cocon où vous ressourcer après de belles journées de découverte, un lieu d'exception ou insolite pour sortir des sentiers battus...

Le contact avec les propriétaires y est privilégié, ce sont donc souvent des petites structures, où le respect de l'environnement est au cœur des préoccupations.

La Ferme du Marais Girard

A deux pas de l'océan, à Brétignolles sur Mer, l'écologie de la Ferme du Marais Girard est l'hébergement slow par excellence. Villas pontons, studios, villa serre... Difficile de choisir son expérience car tout est tentant. Sur place, une piscine écologique, un séchoir naturel et un jardin potager complètent l'expérience et permettent une totale déconnexion.

Contact :

116 rue du Marais Girard
85470 Brétignolles sur Mer
Tél : 06 11 73 39 91
ou 02 51 33 08 70

www.lafermedumaraisgirard.fr



Les Canoës du marais

Canoë, kayak, paddle et pédalo

Plongez au coeur de la nature entre terre et mer ! Au départ de Givrand, partez en famille ou entre amis à la découverte de Saint-Gilles-Croix-de-Vie en canoë, kayak, paddle ou pédalo.

Vous naviguerez sur la rivière du Jaunay, une rivière calme sans courant, sans danger et accessible à tous !

Après avoir traversé les marais et la forêt, vous longerez les dunes et arriverez au coeur de la station balnéaire. Vous aurez la possibilité de faire une escale à Saint-Gilles-Croix-de-Vie afin de découvrir : marchés, plages, port, restaurants, shopping...

Au programme, des paysages variés dans une zone protégée Natura 2000.

Des parcours nocturnes sont proposés sur réservation en juillet et août. Une expérience unique au coucher du soleil !

Contact :

103 Route des Sables

85800 GIVRAND

Tél : 06 07 11 37 59

<http://www.les-canoes-du-marais.com/fr/>



Nature

Attelage de la Vie

Balades contées en calèche

Passionné par les paysages et les hommes qui ont fait l'histoire du Marais Breton et la vallée de la Vie, Vincent «conteur de paysage» et ses carrossiers vous entraînent à la découverte d'un territoire particulier.

Un voyage entre patrimoine et nature, une démarche unique et atypique au rythme des chevaux à travers marais et bocage...

Contact :

Tél : 06 25 30 33 33 ou 06 73 85 85 31

www.baladecaleche.fr



Farine du Moulin des Gourmands

Des farines de qualité produites localement.

Site de production de farine, le Moulin des Gourmands est le seul moulin à vent à moudre de la farine à la meule de silex de manière traditionnelle sur le canton de Saint Gilles Croix de Vie.

Différents types de farine sont produits : la farine de froment semi-complète T80, la farine de froment complète T150, la farine de sarrasin et de petit épeautre.

Contact :

Rue René Bazin

85220 Saint Révérend

Tél : 02 51 60 16 72

www.moulin-gourmands.fr



Le Sel - Marais salant Prédevie

Saunier indépendant installé depuis le 1^{er} avril 2020 sur le marais Prédevie, Alexis Gautier exploite, en tenant compte de la biodiversité, environ 2 hectares de marais salants sur la commune de Saint-Hilaire-de-Riez.

Alexis ouvre les portes de son marais et invite les visiteurs à découvrir son exploitation au travers de plusieurs thématiques :

- Formation du marais
- Observation des oiseaux et de la flore
- Fonctionnement de la saline et travail du saunier

Ses nombreuses productions sont disponibles en vente directe.

Contact : Alexis Gautier

81 Route du Sel

85270 Saint-Hilaire-de-Riez

Tél : 06 80 73 98 85

<https://www.facebook.com/Marais.salant.predevie/>





Hébergements



Un séjour en toute sérénité

Quelque soit le type d'hébergement recherché, le Pays de Saint Gilles Croix de Vie offre un large choix d'adresses pour satisfaire le plus grand nombre. Hôtellerie de plein air, résidences de vacances, chambres d'hôtes, meublés de tourisme... il y en a pour tous les goûts !



CHAMBRES D'HÔTES L'ENVIE

Une invitation à la simplicité Ici, le temps s'arrête. Les éléments s'entrecroisent pour s'évader du quotidien. La maison d'hôtes, l'Envie vous accueille en plein cœur de la vieille ville de Saint-Gilles-Croix-de-Vie.

Un rendez-vous entre tranquillité et partage caractérise ce lieu. Quatre chambres indépendantes vous invitent chacune dans une atmosphère puissante et apaisante au plus proche des éléments : l'air, l'eau, le feu et la terre.

Piscine de 9 x 4 m, chauffée de 25 à 27° de mai à fin septembre. Un hammam chauffé à 42° disponible de 18h à 20h à la demande.

Mise à disposition de tout le confort nécessaire au bien-être : salle de bains et toilettes privés, sèche-cheveux, télévision, climatisation, wifi gratuit, parking sécurisé. Accès possible l'après-midi, à la salle des petits-déjeuners pour déguster un thé, un café, une boisson fraîche ou lire dans le petit salon.

93 bis rue du Calvaire
85800 Saint Gilles Croix de Vie
Tél : 06 80 68 55 84

<https://www.maisondhotels-envie.fr/>

SEA VIEW

L'Hôtel Sea View est face à l'océan, à 50 m de la plage, à 100 m de l'embarcadère de l'île d'Yeu et 800 m de la gare SNCF de Saint-Gilles-Croix-de-Vie.

Hôtel face à l'océan, 10 mn du centre-ville à 50 m de la plage, 100 m de l'embarcadère de l'île d'Yeu, 800 m de la gare SNCF. 13 chambres dont 7 avec vue mer. 2 suites vue mer, grande terrasse.

Accès Internet gratuit, climatisation, bar, petit-déjeuner (buffet vue mer) avec terrasse.

46 avenue Jean Cristau
85800 Saint Gilles Croix de Vie
Tél : 02 51 55 01 91

<https://www.hotelseaview.fr/>



DOMAINE DE BACQUEVILLE

A proximité des plus belles plages de Vendée, de Brétignolles sur Mer et Saint Gilles Croix de Vie, notre domaine se situe au cœur de la campagne. Au calme, vous serez logé dans une de nos 5 chaleureuses chambres d'hôtes. Une piscine extérieure chauffée est à disposition de nos hôtes ainsi qu'un étang privé de 2 ha pour la pêche ou la balade. Kitchenette et terrasse pour votre confort ainsi qu'une salle commune avec wifi gratuit.

Parking et accès PMR.

Bacqueville

85220 L'Aiguillon sur Vie

02 51 22 98 57

<https://www.bacqueville.net/>

LA FERME DU MARAIS GIRARD

(écologie de bord de mer - 3 épis gîtes de france)

Située à 200m de la plage, la Ferme du Marais Girard allie architecture traditionnelle rurale, bâti contemporain et intégration paysagère.

Les propriétaires ont tenu à réhabiliter l'existant tout en respectant l'âme des lieux.

L'ensemble est composé de villas sur pontons nichées dans la partie la plus sauvage de la propriété mais aussi de 5 studios. Le parti pris est de proposer une réelle expérience spatiale le temps d'un séjour en veillant tout particulièrement à répondre aux besoins des vacanciers.

A découvrir également, la villa serre, hébergement insolite de 70 m2 disposant d'une grande luminosité grâce à la serre accolée de 58m2 ! Aménagée en salon, c'est une pièce où il fait bon prolonger les fraîches soirées lors de la mi-saison.

116 rue du Marais Girard

85470 Brétignolles sur Mer

Tél : 06 11 73 39 91 ou 02 51 33 08 70

www.lafermedumaraisgirard.fr

CAMPING LES PINÈDES DE LA CAILLAUDERIE **

Les Pinèdes de la Caillauderie vous invite à vous déconnecter et vous ressourcer dans un environnement que les propriétaires actuels et leur famille ont pris soin de préserver depuis plus de 50 ans.

Entre plage et forêt, c'est l'occasion de découvrir un espace resté authentique, où les arbres et vieilles pierres ont été conservés et l'écosystème respecté (via le label Clef Verte et la démarche environnementale du Pays de Saint Jean de Monts).

Marion et Cédric se rendent disponibles pour partager avec vous leurs principes écoresponsables, à travers des balades guidées en famille, des ateliers bricolages enfants (6-10 ans), mais aussi lors de l'utilisation du potager ou du poulailler...

111 route de la Caillauderie

85270 Saint Hilaire de Riez

Tél : 02 51 58 23 76

<https://www.camping-pinedes-caillauderie.com/>





Votre contact presse :

Charly BOUTEVIN

c.boutevin@payssaintgilles.fr

Tél : 02 51 54 88 22 / 06 31 46 70 47

Retrouvez l'Office de Tourisme sur les réseaux sociaux !



www.facebook.com/PaysdeSaintGillesCroixdeVie



www.youtube.com/channel/UCis1UtgZElotyYu_TeG9L5A



www.instagram.com/ot_payssaintgilles/

www.payssaintgilles-tourisme.fr



PAYS DE SAINT GILLES
CROIX DE VIE
VENDEE