

Le livret pratique pour

un tourisme durable

au Pays de Saint Gilles Croix de Vie



PAYS DE SAINT GILLES
CROIX DE VIE
VENDEE



SOMMAIRE

01

Charte du visiteur et les engagements de l'Office de Tourisme

02

Partez à la rencontre de nos paysages

03

Des actions aux 4 coins de la destination

04

Vos vacances accessibles au Pays de Saint Gilles

05

Eco-gestes : en vacances, on garde les bons réflexes !

06

Vivre le Pays de St Gilles à vélo

07

Nouveautés outdoor 2024

08

Se déplacer au Pays de St Gilles

09

Le champ du bon sens

10

Où trouver des bornes électriques pour son véhicule au Pays de St Gilles ?



Les engagements de l'OT

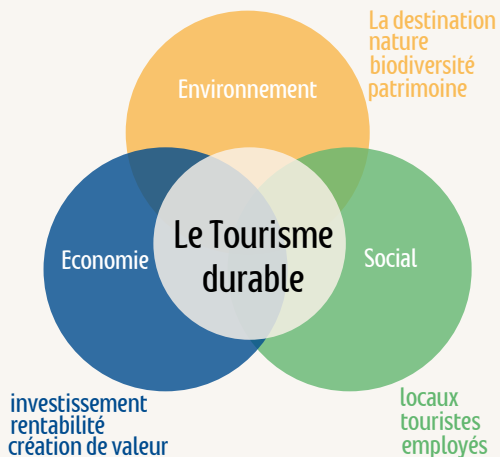
Soucieux des enjeux en matière de développement durable, les collaborateurs de l'Office de Tourisme du Pays de Saint Gilles Croix de Vie s'engagent quotidiennement à pratiquer les gestes responsables sur leurs différents lieux de travail. De nombreuses démarches sont également entreprises par notre structure afin de sensibiliser nos visiteurs et partenaires. L'Office de tourisme met un point d'honneur à inscrire son investissement dans la durée.

Découvrez toutes nos actions via [ce lien](#)

Le tourisme durable, c'est quoi ?

La définition du tourisme durable selon l'Organisation mondiale du tourisme (OMT) :

Le tourisme durable est un tourisme qui tient pleinement compte de ses impacts économiques, sociaux et environnementaux, actuels et futurs, répondant aux besoins des visiteurs, des professionnels de l'environnement et des communautés d'accueil.



Du fait de sa massification, le tourisme a des impacts significatifs sur l'environnement, notamment sur les zones très fréquentées comme sur notre littoral. L'activité exerce une forte pression sur l'éco-système ainsi que sur les ressources naturelles : l'eau, les matières premières, l'alimentation, l'énergie...

Si par définition rien n'est réellement durable, il est tout de même important que chacun à son échelle, s'implique dans une démarche pour limiter l'impact de ses actions et de ses consommations sur l'environnement. Et cela aussi bien pendant les vacances que dans la vie de tous les jours. Nos actions définiront le tourisme et le monde de demain.

LA CHARTE DU VISITEUR

Nos 10 recommandations pour un séjour responsable



1 Sentiers et balisage font toujours bon ménage

Pour préserver la beauté de nos paysages rien n'est plus efficace que de suivre le balisage et d'emprunter les sentiers prévus à cet effet !

La nature n'est pas un supermarché

Lors d'une balade au sein d'un milieu naturel, attention à ne pas confondre cueillette et emplettes.



3 C'est (toujours) meilleur quand ça vient du coin !

Au marché ou lors d'une visite gourmande, bois les belles paroles de nos producteurs locaux et enivre toi du savoir-faire local.

La mobilité douce, aussi naturelle que pratique

Que ce soit pour aller barboter dans l'eau, faire son marché, visiter les alentours, le trajet sera toujours plus mémorable à pied ou à vélo !



5 Les visites guidées, pour découvrir autrement

Pour une immersion décalée, suis le guide, il aiguïsera ta curiosité et te partagera des anecdotes insoupçonnées.

Le contact humain, c'est simple comme bonjour

Quel que soit ton niveau, pour trouver le spot idéal, rien ne vaut les conseils d'experts des locaux.



7 Une campagne aussi verdoyante que surprenante

Ici la curiosité n'est pas un vilain défaut, sortez de l'ordinaire et découvrez la magie de l'arrière-pays.

8 Non, les déchets ne savent toujours pas nager

Que cela soit le vôtre ou celui d'un autre, sur la plage aucun déchet ne doit être laissé à la dérive.



9 Mieux vivre ensemble, priorité à la bienveillance

Visible ou non, le handicap rythme le quotidien de nombreuses personnes et ça même pendant les vacances.

Les écogestes ne prennent pas de vacances

Qu'il s'agisse d'eau ou d'électricité, en hiver comme en été, chez soi ou ailleurs, les écogestes ne doivent pas être oubliés !



Partez à la rencontre de nos paysages

Que l'on soit « du coin » ou « de passage », la préservation de l'environnement est un enjeu qui nous concerne tous. Qu'il s'agisse de ramassage de déchets, d'un trajet à vélo, il n'y a pas de petites actions, chaque geste réalisé a son importance dans la préservation des beaux paysages que compte notre destination.



Le Saviez-vous ?

Recouverte à **75 % de Pins maritimes**, la superficie de la forêt domaniale du Pays de Monts est de **2280 hectares**. Elle s'étire sur **25 kilomètres**, de Fromentine, au nord, à Saint-Hilaire-de-Riez, au sud.

Les recommandations de l'ONF :

En forêt, il est toujours tentant de partir à l'aventure et de se laisser aller au gré des différents sentiers, surtout quand cette dernière fait 600 ha... Afin de préserver la faune et de ne pas piétiner la flore locale (notamment les jeunes pousses), merci d'emprunter uniquement les circuits balisés. Et pour vos balades en forêt avec votre chien, pensez à lui mettre une laisse !

Pour en savoir plus, on vous invite à consulter la charte du promeneur



J'apprends en m'amusant

Notre nouveau jeu de piste « Sacha et l'arbre enchanté » propose aux plus jeunes et aux grands, de mieux comprendre la richesse et la sensibilité des milieux forestiers.

Au programme :

- 1h30 d'activité
- 7 balises à trouver
- 7 énigmes à résoudre

Explore la forêt et aide Sacha à trouver l'arbre enchanté !



De Saint Hilaire de Riez à Brétignolles sur Mer, les dunes subliment le paysage local.

Barrières naturelles aux pieds d'argiles, ces dernières nécessitent un entretien quotidien et une précaution toute particulière.



Un patrimoine à préserver



Éprouvées régulièrement par les phénomènes d'érosion, il est bon de rappeler que les dunes ne sont pas des montagnes à gravir, les alpinistes en herbes sont donc invités à se limiter aux murs d'escalade et à respecter les accès aménagés.

Les plantes sauvages jouent un rôle essentiel dans le maintien du paysage (dunes blanches et dunes grises), à l'image de l'oyat et des chiendents. On fait l'impasse sur la cueillette et on profite pleinement du spectacle avec les yeux. Pour garder un beau souvenir, rien ne vaut une belle photo !

L'ensemble dunaire de La Sauzaie - Le Jaunay

Situé sur les communes de Saint Gilles Croix de Vie et de Brétignolles sur Mer, l'ensemble dunaire du Jaunay et de la Sauzaie s'étend sur près de 400 hectares. Il est l'un des plus vastes ensembles dunaires non boisés de Vendée. Ce milieu naturel unique est classé Natura 2000, notamment pour sa faune et sa flore qu'il abrite tout au long de l'année.

A vélo

Le tracé de la Véloodyssée vous propose un joli tête à tête avec l'espace dunaire du Jaunay et de la Sauzaie.



A pied

Découvrez la côte bretonnolaïse en suivant le sentier du littoral N°7. Le circuit vous emmène aux abords des dunes de la Sauzaie.



Nos plages :

Une biodiversité marine à préserver

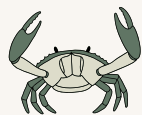


Présentation de la laisse de Mer

Quand la mer se retire, elle laisse sur les sables de nombreux déchets naturels comme les algues, bois et autres organismes marins. Ce qui pourrait s'apparenter à de la pollution visuel contribue en réalité au bon fonctionnement écologique de nos plages. Cette laisse de mer permet aux oiseaux de nicher, de se protéger, de trouver de la nourriture et permet également la lutte contre l'érosion par l'installation d'une végétation qui va retenir le sable.



A l'image des feuilles mortes dans nos forêt, la matière organique en décomposition sur le sable enrichit le sol favorisant ainsi le développement des plantes (l'oyat, le chardon, la christe marine, etc).



Les horaires de marées de l'Office de Tourisme :

Spots, réglementations, tailles à respecter, retrouver toutes les infos dans l'édition 2024 !



La pêche à pied

Moment de détente et de loisir, la pêche à pied doit se pratiquer de manière consciencieuse. Cette activité n'est pas sans conséquences pour la biodiversité marine. Il est important de savoir qu'une pierre peut abriter jusqu'à **80 espèces différentes**. Quand on la retourne et qu'on ne la remet pas en place, **30 à 70% de ces espèces disparaissent** et il faudra attendre environ **3-4 ans** pour un retour à la normale.



Pêchez intelligent, pêchez durablement !

1. Pêchez 1h avant la marée basse
2. Respectez les tailles minimales et quantités maximales autorisées !
3. Relâchez les femelles des crustacés portant des œufs
4. Remettez en place les cailloux retournés
5. Utilisez les poubelles de plage ou de port, les bacs à marée

Des réglottes pour connaître la taille des coquillages sont en vente dans nos 4 bureaux d'information.



La Corniche Vendéenne

Lieu de promenade par excellence, la Corniche Vendéenne offre un panorama époustouflant avec ses falaises de schistes micacés et de grès veinés de lits de quartz blancs.

La Corniche Vendéenne s'étend sur 3 kilomètres de Sion à St Gilles Croix de Vie, ses falaises peuvent atteindre 7 à 8 m de hauteur. La côte rocheuse est en partie classée depuis 1926 et qualifiée d'espace remarquable au regard de la loi littoral.

A découvrir : Feu de Grosse Terre, La villa, Le Trou du Diable, les 5 Pineaux...

A pied comme à vélo, je montre le bon exemple !



Pour vos balades à pied, le sentier qui longe les falaises est lui uniquement pédestre. Pour faire perdurer la magie de cette côte sauvage, on respecte bien le cordon en nylon balisant le sentier.

Pour de belles photos, vous pouvez compter sur la présence de nombreux espaces aménagés pour immortaliser les beaux paysages.

Pour vos escapades à vélo, une large piste cyclable a été aménagée tout au long de la Corniche. N'ayez crainte, vous ne manquez rien des beaux panoramas ! Veillez simplement à réguler votre vitesse et à respecter les autres usagers car cette piste cyclable cohabite, par endroit, avec une bande piétonne.

Un milieu fragile

La flore présente de l'autre côté sert notamment à freiner l'érosion, il est donc essentiel de la protéger du piétinement et de la cueillette.



Tous sur le sentier

Pour des raisons évidentes, nos amis les toutous sont invités à se promener en laisse.



Les marais salants



Les marais salants de Saint Hilaire de Riez, façonnés par la main de l'homme, au fil des siècles, sont de véritables écrins pour la flore et la faune locale. Les oiseaux viennent effectuer leur nidification en ces lieux de quiétude.

Un savoir-faire à découvrir



Les marais salants présents sur notre territoire sont pour la plupart des propriétés privées, nous vous invitons à découvrir ce site naturel par le biais d'une rencontre avec nos sauniers qui sauront vous compter les secrets de l'or blanc.

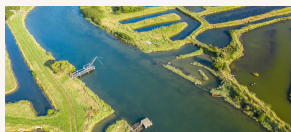
Un parcours au plus près de la nature

Si l'observation des oiseaux vous passionne, un sentier de découverte sur l'ornithologie des marais a été récemment mis en place, autour du plan d'eau des Vallées à Saint Hilaire de Riez.



Les marais

De Saint Hilaire de Riez à Brem sur Mer, Les marais salés et doux jouent un rôle écologique primordial. C'est une véritable zone tampon entre les terres cultivées, les fleuves et les rivières. Ils permettent de réguler et d'assainir les eaux. Ils absorbent également les trop-pleins d'eau et évitent les inondations pendant les longues périodes de pluie. Leur conservation est donc absolument nécessaire.



Au Pays de Saint Gilles, le Marais Breton Vendéen abrite un écosystème et une culture traditionnelle.

De grandes étendues de pâturages, un important réseau de canaux, de jolies bourrines, des oiseaux par centaines...



Le marais Breton Vendéen

Le saviez vous ?

Le Marais Breton Vendéen est un site « Ramsar », reconnu en tant que zone humide d'importance internationale. Depuis 2006 ce marais est également classé « site Natura 2000 », politique européenne de préservation de la biodiversité.



Plus grande surface de prairie humide de France avec les marais du Cotentin, le Marais Breton Vendéen se distingue pour être un haut lieu de nidification et d'observation d'oiseaux migrateurs, de nombreux mammifères peuplent les environs, comme les vaches maraîchines, les ânes et les chevaux... Insectes, amphibiens et poissons sont aussi légion. La flore du marais offre à observer bon nombre de formes et couleurs avec comme plantes incontournables : la salicaire, la ciguë, la salicorne.

Parcours à la découverte du Marais Breton Vendéen

Découvrir le marais Breton Vendéen au Pays de Saint Gilles

L'attelage de la Vie

Pour découvrir la variété des paysages qu'offre le Marais Breton Vendéen, rien ne vaut une balade contée au grand air en compagnie de Vincent « conteur de paysage ». Au travers de ce périple votre guide vous révélera tous les secrets de ce territoire si particulier.



La bourrine du Bois Juquaud

Profitez d'une immersion totale dans la culture maraîchine du XIXe. De la visite de la Bourrine, l'habitat typique du Marais Breton Vendéen (petite maison basse en terre, recouverte d'un toit de chaume), à la découverte du travail dans les marais et des us et coutumes d'autrefois.



Des actions aux 4 coins de la destination

Les Brasseurs de la Vie – Saint Gilles Croix de Vie

Les bières sont fabriquées à partir d'ingrédients issus de l'agriculture biologique. Les drêches, résidus de malt, sont certifiées bio et données à un maraîcher à St Hilaire de Riez qui fait de la recherche expérimentale sur les sols et au « Jardin de Pauline » à Coëx qui produit des fleurs comestibles pour les meilleures tables ligériennes.



Le Moulin des Gourmands – St Révérend

Le moulin produit sa farine avec du blé cultivé au Domaine de Bacqueville à L'Aiguillon sur Vie, à 6 km du site. La farine est notamment utilisée par l'équipe du restaurant étoilé Michelin de Jean-Marc Perochon à Brétignolles sur Mer. Un circuit court, du blé à l'assiette !



Les Marais Prédevie – Saint Hilaire de Riez

Alexis Gautier, jeune saunier a fait appel à la LPO pour acquérir un terrain avec des aides de l'État. Il a signé avec l'association un bail à clause environnementale. Zone importante pour la nidification d'espèces d'oiseaux migratrices, Alexis travaille au quotidien pour le maintien de la biodiversité dans son exploitation.



Le vignoble de Brem sur Mer

Dans le fief de Brem, de nombreux domaines sont en agriculture biologique et naturelle (biodynamie). Les vignerons privilégient un travail qui respecte les rythmes de la nature. De plus, les vignes poussent dans un sol qui n'est pas sujet aux traitements avec pesticides. Ce qui participe au maintien de la biodiversité locale.



Vos vacances accessibles au Pays de Saint Gilles

Une destination durable, c'est également un territoire accessible ! On a tendance à l'oublier mais l'accessibilité à l'offre touristique constitue un critère fondamental du tourisme durable, sur lequel repose le droit au tourisme pour tous.



Tous à l'eau !

Au Pays de St Gilles, de nombreuses plages vous proposent des aménagements pour faciliter l'accès aux plages ; la garantie de séances de baignades sans soucis : tiralo - hippocampe, douches et sanitaires adaptés.



Handinautisme : un océan de possibilités

Au Pays de Saint Gilles Croix de Vie, profitez sans limite des plaisirs de la glisse : surf, voile, char à voile. Pour s'initier ou simplement se perfectionner, profitez d'un encadrement avec des professionnels formés au handicap.

Dans l'eau ou sur la plage, laissez-vous séduire par les activités proposées par la [Semvie à Saint Gilles Croix de Vie](#) et celles de [Saint Hilaire Nautisme à Saint Hilaire de Riez](#).



Il y a du
nouveau
sur le site



Plages, activités, hébergements, transports, retrouvez toutes les informations pratiques sur notre site internet dans notre nouvelle rubrique "[Vacances accessibles](#)"



Vivre le Pays de St Gilles à vélo

Le Pays de Saint Gilles Croix de Vie représente un territoire privilégié pour la pratique du vélo, avec un maillage de près de **400 kilomètres** de pistes cyclables balisées. Pour organiser votre balade à vélo, consultez [nos boucles à vélo](#), détaillées par commune.

Les boucles à vélo

Situées entre terre et mer, les quatorze communes qui composent la destination, méritent que l'on s'y attarde.

Que ce soit le long de la Corniche Vendéenne, des marais ou des vignobles, en lisière de forêt ou des dunes, les itinéraires cyclotouristiques se déclinent en une multitude de combinaisons possibles.



La Vélodyssée

La plus longue des véloroutes Françaises (1 290 km) part de la Bretagne et longe l'Atlantique jusqu'à la côte basque.

Enfourchez vos vélos avec l'océan en toile de fond ! La plupart du trajet se réalise sur des voies vertes. Entièrement balisé, l'itinéraire longe le Pays de Saint Gilles Croix de Vie, signalisé dans les 2 sens.

L'intermodalité, une simple formalité !

Voyager avec **son vélo** n'a jamais été aussi simple, que vous preniez le bus ou le TER, vous trouverez toujours de quoi transporter votre monture pendant les longs trajets.



En train

SNCF : La ligne TER : Nantes - Challans - Saint Gilles Croix de Vie

Découvrez le [service gratuit de réservation de place vélos à bord du TER en direction de Saint Gilles Croix de Vie.](#)



En bus

ALEOP : la ligne 568 La Barre de Monts - Saint-Gilles - les Sables et la navette la Littorale :

Embarquez votre vélo gratuitement sur certains points de dépôts et créneaux horaires.

Réservation obligatoire et info de votre emplacement :
N° Allô Aléop 09 69 39 14 14

Les loueurs de vélo partenaires



Pour vos prochaines aventures, consultez [la liste des loueurs](#) partenaires de l'Office de Tourisme du Pays de Saint Gilles. Location de vélo classique, électrique, adapté, avec siège enfant, Gravel ou VTT... Vous avez l'embaras du choix !

Les nouveautés outdoor 2024

Outdooractive : la plateforme pour profiter du grand air !

Pour mieux valoriser son offre de circuits de randonnée et cyclotouristiques, l'Office de Tourisme du Pays de Saint Gilles à choisi de mettre en place un partenariat avec Outdooractive.



Outdooractive qu'est-ce que c'est ?

Il s'agit d'une application dédiée aux randonneurs et cyclotouristes qui permet de sélectionner et suivre des itinéraires, de découvrir des points d'intérêts ainsi que l'offre touristique qui longe les différents parcours (activités, restaurants, hébergements). Les utilisateurs peuvent également partager leurs contributions (photos, avis, circuits).

Pour vos prochaines balades ou sorties sportives, téléchargez gratuitement l'application en flashant ce QR Code : (disponible en avril)



Découvrez le Pays de St Gilles en Gravel

En collaboration avec le vélo club de Saint Gilles Croix de Vie, l'Office du Tourisme du Pays de St Gilles Croix de Vie a travaillé sur la création de 3 circuits Gravel : 50, 60, et 110 km.

Un voyage en toute quiétude

En grande partie, l'offre invite les cyclistes à profiter pleinement des paysages ruraux, tout en valorisant les points d'intérêts incontournables de la destination.

Les 3 circuits se concentrent sur le réseau des petites routes à faible trafic, sentiers et pistes cyclables du Pays de St Gilles Croix de Vie.



Vous avez dit Gravel ?

Le Gravel est un vélo qui a tout du couteau suisse, avec son allure de vélo de route et ses roues VTT, il permet une pratique hybride. Aussi bien à l'aise sur le bitume, que sur les chemins de graviers et autres sentiers. Avec une telle monture, les aventures n'ont plus de limites !



SE DEPLACER

AU PAYS DE ST GILLES

1. Navette estivale TOUS À LA PLAGE



Non accessibles aux fauteuils roulants.

La navette du **Pays de Saint Gilles** circule entre le rétro-littoral et les plages. Elle transporte les vacanciers au choix, vers la Grande Plage de Saint Gilles Croix de Vie ou vers la plage des Dunes à Brétignolles sur Mer.

INFOS :

- De juillet à août
- Gratuit et sans réservation

Navette 1 : départ de Coëx en passant par Saint Révérend, Saint Maixent sur Vie, Commequiers, Notre Dame de Riez et Le Fenouiller. Arrivée à Saint Gilles Croix de Vie.

Navette 2 : départ de l'Aiguillon sur Vie en passant par Landevieille, la Chaize Giraud et Brem sur Mer. Arrivée à Brétignolles sur Mer

[Les horaires \(disponible juin\)](#)



2. Navette estivale La Littorale



La navette la Littorale circule entre la Barre de Monts-Fromentine, Notre Dame de Monts, Saint Jean de Monts, Saint Hilaire de Riez et Saint Gilles Croix de Vie.

INFOS :

De mi-juin à mi-septembre
Tickets en vente dans le bus - 0,50 €/trajet

[Les horaires \(disponible juin\)](#)



Pendant votre séjour sur la destination que diriez-vous d'offrir à votre véhicule des vacances ? De nombreuses alternatives vous permettent des trajets plus vertueux !

3. En TER & GARE SNCF



LA LIGNE TER : NANTES – CHALLANS – SAINT GILLES CROIX DE VIE

Ligne 11 : [Les horaires](#)



En bus



Réseau **Aléop**



*sous condition de réservation

La Région vous transporte sur les lignes 568 et 572

- 568 : en direction de la Barre de Monts et les Sables d'Olonne
- 572 : en direction de la Roche sur Yon ou Saint Jean de Monts

[Les horaires](#)



4. Petites navettes Trajet en ville

GILLO'BUS



Déplacez-vous dans Saint Gilles Croix de Vie avec le Gillo'bus à petit prix (1€ le trajet).

[Les horaires](#)

L'HILAGOBUS



Empruntez l'Hilagobus pour vous déplacer gratuitement dans Saint Hilaire de Riez

[Les horaires](#)



Où trouver des bornes électriques pour son véhicule au Pays de St Gilles ?

Saint Gilles Croix de Vie :

- Place de la Cour Rouge, recharge accélérée – 2 prises 2.7 kW, 2 prises 22 kW
- Parking du E.Leclerc, rond point de l'Europe – recharge accélérée – 2 prises 2.7 kW, 2 prises 22 kW
- Parking du Lidl, route de la Roche sur Yon – recharge rapide – 4 prises 22 kW, 2 prises 150 kW
- Parking de la salle de la Vie, rue des marais salants – recharge rapide – 2 prises

Brétignolles sur Mer :

- Rond-point bd du Sud/rue de Béthanie – recharge accélérée – 2 prises 2.7 kW, 2 prises 22 kW

à Coëx :

- Parking U Express, place du Docteur Brechoteau
- recharge accélérée – 2 prises 2.7 kW, 2 prises 22 kW

Saint Hilaire de Riez :

- Parking Hyper U, av de l'Isle de Riez – recharge accélérée – 2 prises 2.7 kW, 2 prises 22 kW
- Parking de la Baritaudière, 2 rue des Pins – recharge accélérée – 2 prises 2.7 kW, 2 prises 22 kW
- Parking de la plage de Sion, chem Yann Duprat – recharge accélérée – 2 prises 2.7 kW, 2 prises 22 kW

Brem sur Mer :

- 4 rue du Champ Prieur – recharge accélérée – 2 prises 2.7 kW, 2 prises 22 kW
- Parking du Lidl, 1945 rue du Huit Mai – recharge rapide – 1 prise 7.4kW, 1 prise 22 kW, 4 prises 150 kW



Deux bornes de recharge pour les VAE sont disponibles, rue du Guilton à Saint Hilaire de Riez : au [multiplexe aquatique du Pays de Saint Gilles](#) et à [La Balise](#).

En route pour des trajets conviviaux !

Que ce soit sur la route des vacances, lors d'une excursion ou sur la route du retour, pensez au covoiturage ! Economique et écologique !

Covoiturage

Participez à l'amélioration de la qualité de l'air : la voiture individuelle représente à elle seule plus de 15% des émissions de gaz à effet de serre en France. Partager un véhicule permet de diviser par deux les émissions de CO² de son trajet.





Bienvenue au champ du bon sens ! Cultivez vous aussi la culture des petites attentions

Les mouettes et goélands sont des animaux sauvages, nul besoin de les nourrir
A la fin du séjour, je laisse les brochures touristiques pour les prochains vacanciers

La nuit, je laisse mes appareils reposer loin des prises électriques

Un pique-nique ou une balade, c'est toujours avec une gourde avec soi

Les longues trempettes, c'est à la plage pas sous la douche

Sur la piste cyclable, je fais attention aux autres cyclistes

Surfeur ou baigneur, je respecte les zones de baignade

Les mégots vont à la poubelle, la plage n'est pas un cendrier magique

Je trie assidument mes déchets même pendant mes vacances

Le p'tit rappel du tri



Un doute sur un déchet ?

Utilisez le moteur de recherche [Trivaou](#) !



Les déchets ménagers

- tous les déchets qui ne sont ni recyclables, ni valorisables

Les restes alimentaires (compost)

- Epluchures de fruits et de légumes, pain, restes de repas, etc

Pour vous aider, sur www.trivalis.fr, à la rubrique zéro déchet, vous trouverez des conseils pratiques pour approcher la démarche zéro déchet.

Le papier (point de collecte) :

- Uniquement ce qui est lu ou écrit
- Sans film plastique ni carton
- pas de papier cadeau, ni de nappe en papier, ni d'essuie-tout

Le verre (point de collecte) :

- Flacons, bouteilles, pots et bocaux

Les emballages :

- Petits cartons (briques, boîtes)
- Aluminium et acier
- Sachets et films
- Flacons et bouteilles plastique
- bouchons, capsules et couvercles



Le saviez vous ?



Selon [l'Ademe](#), ce sont **90 milliards** d'emballages qui sont utilisés par an en France, soit près de **2 900** par seconde. C'est une véritable marée... qui coûte 10 milliards d'euros chaque année. Les emballages représentent 50 % en volume et 30 % en poids des millions de tonnes de déchets produits chaque année par les Français.

Nos bureaux d'information touristique

SAINT GILLES CROIX DE VIE

Place de la Gare

85800 Saint Gilles Croix de Vie

Tél : 02 51 55 03 66

contact@saintgillescroixdevie-tourisme.fr

SAINT HILAIRE DE RIEZ

21 Place Gaston Pateau

85270 Saint Hilaire de Riez

Tél : 02 51 55 31 97

contact@sainthilairederiez-tourisme.fr

BRETIGNOLLES SUR MER

1 boulevard du Nord

85470 Brétignolles sur Mer

Tél : 02 51 90 12 78

contact@bretignollessurmer-tourisme.fr

BREM SUR MER

21 boulevard du Nord

85470 Brétignolles sur Mer

Tél : 02 51 90 12 78

contact@bretignollessurmer-tourisme.fr

www.payssaintgilles-tourisme.fr